

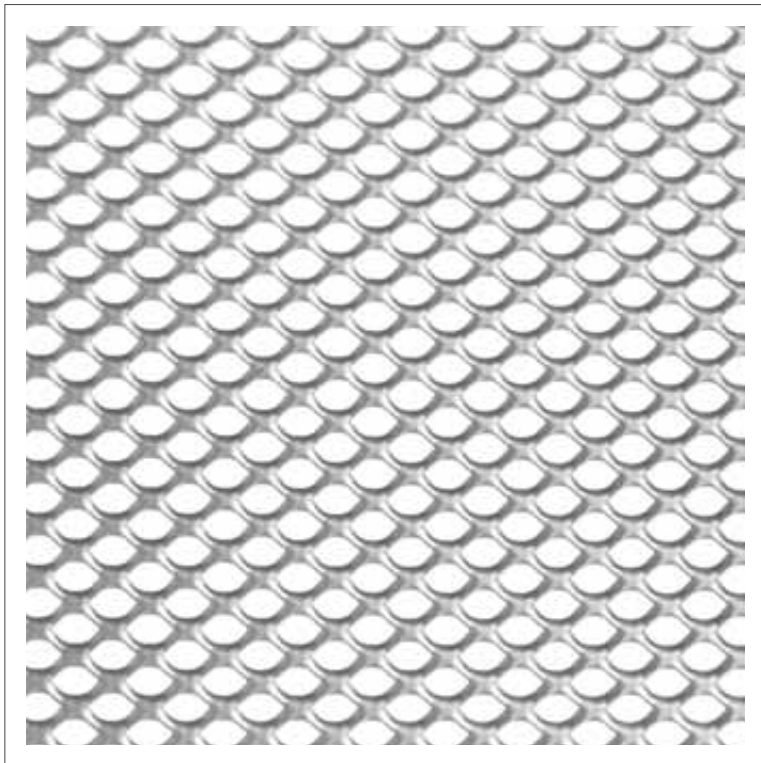


CENTRO COMMERCIALE
TORINO - ITALIA
SHOPPING MALL
TURIN - ITALY

FACCIATA OSPEDALE
PIACENZA - ITALIA
HOSPITAL FACADE CLADDING
PIACENZA - ITALY

NUOVA SEDE AZIENDA - ITALIA
NEW COMPANY HEADQUARTERS - ITALY





[1:1]

Chelsea

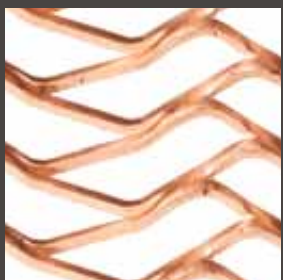
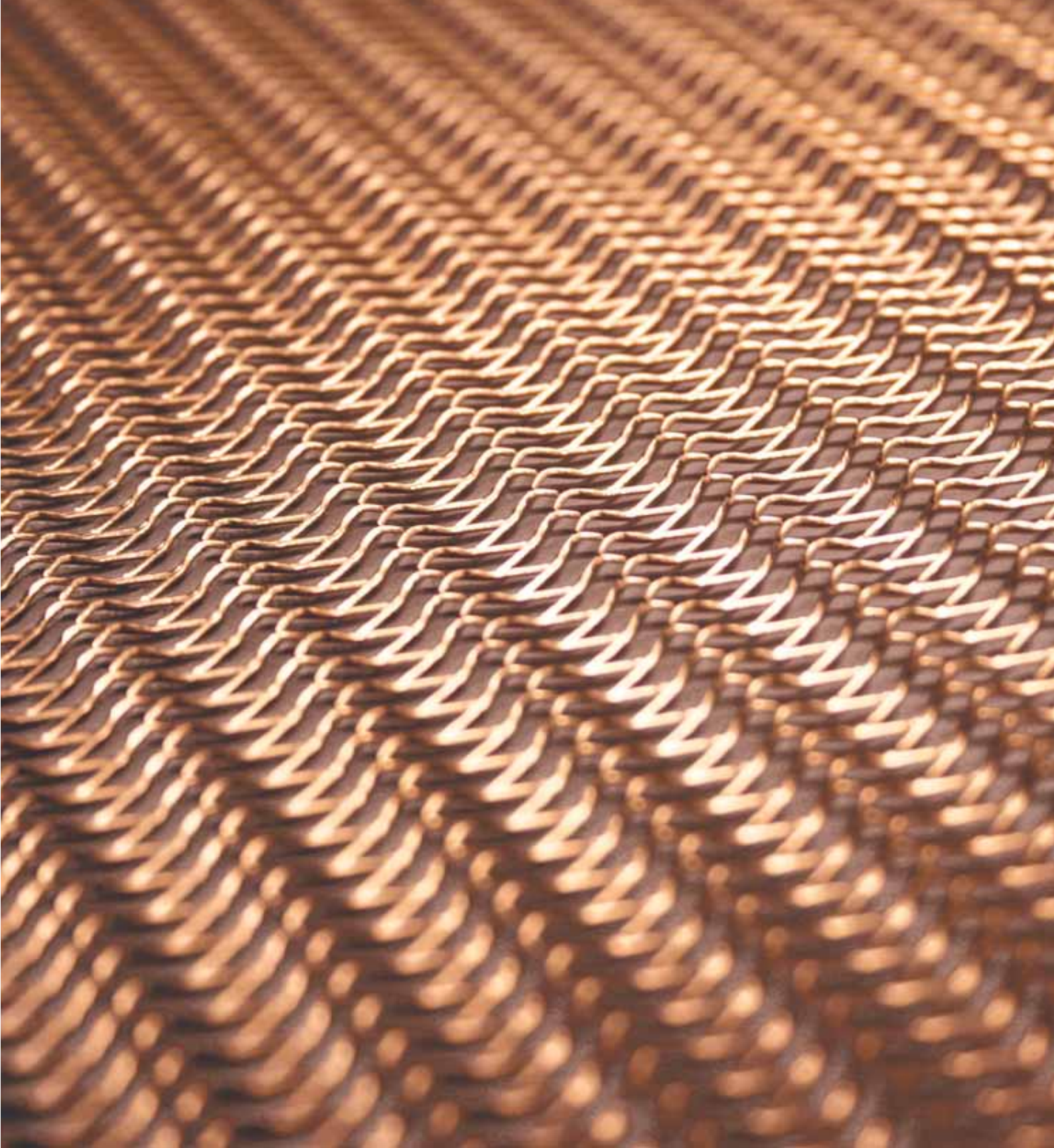
Questa tipologia di maglia è particolarmente indicata per la realizzazione dei giardini verticali. La dimensione della luce ed il materiale sono stati accuratamente selezionati per facilitare la convivenza tra la lamiera stirata e la vegetazione. Tecnologia e natura, una convivenza possibile.

This kind of mesh is particularly suitable for the creation of roof-gardens. The hole diameter and the material have been carefully chosen order to let the expanded metal and the plants live together.

Technology and nature, a possible match.

CHELSEA

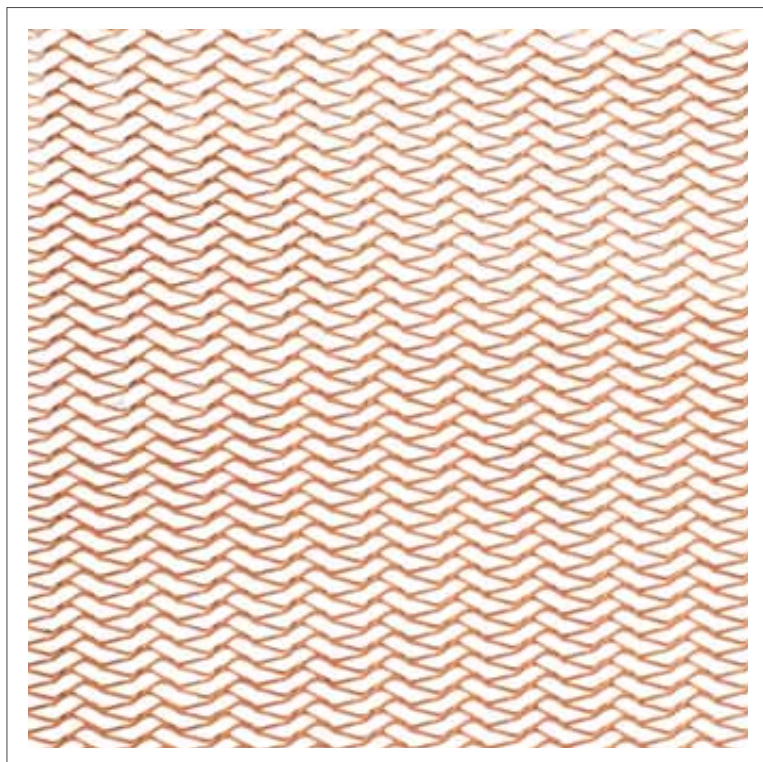
Diagonale Lunga [mm] Long Way Diagonal	Diagonale Corta [mm] Short Way Diagonal	Spessore [mm] Thickness	○ Peso [Kg/mq] Weight	● Peso [Kg/mq] Weight	Vuoto su Pieno % Open Area %
10	7	0,80	0,95	2,70	46%
10	7	1,00	1,15	3,35	46%
10	7	1,50	1,70	4,90	46%
10	7	2,00	2,40	6,50	46%



TRIBECA

Diagonale Lunga [mm] Long Way Diagonal	Diagonale Corta [mm] Short Way Diagonal	Spessore [mm] Thickness	○ Peso [Kg/mq] Weight	● Peso [Kg/mq] Weight	Vuoto su Pieno % Open Area %
10	3,25	0,50	1,70	1,50	57%

○ RAME, COPPER / ● FERRO, ACCIAIO ZINCATO, ACCIAIO INOX, MILD STEEL, GALVANIZED STEEL AND STAINLESS STEEL



[1:1]

Tribeca

La Tribeca è un vero e proprio tessuto metallico, nato dalla continua volontà di stupire è adatto a qualsiasi realizzazione di interni come pareti o controsoffitti.

Tribeca is a real metallic cloth, it was created with the aim of continually amazing. It is suitable for any interior application both for walls and ceilings.



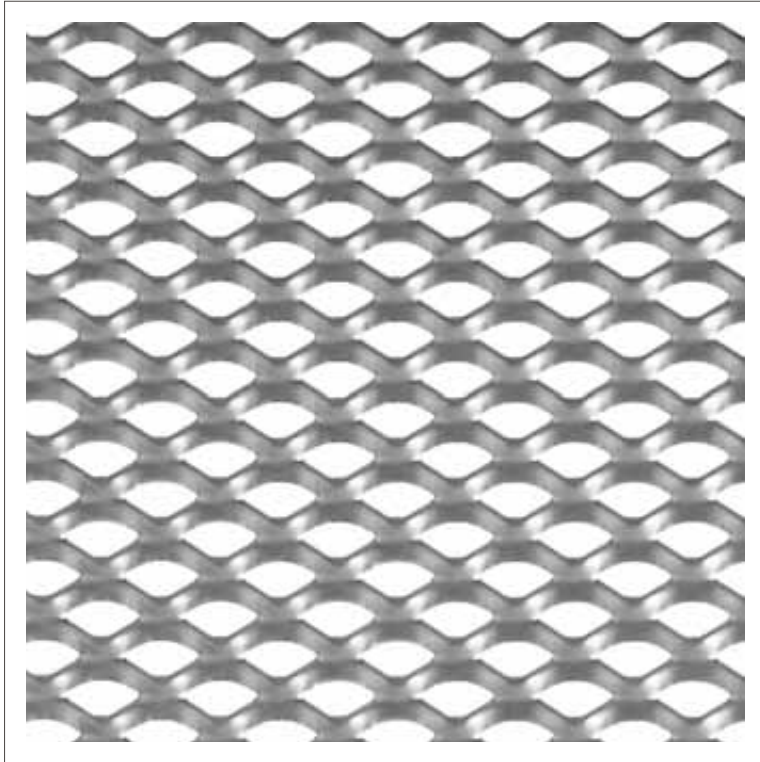
COPERTURA FACCIATA SEDE UNICREDIT -
TORINO - ITALIA
*UNICREDIT HEADQUARTER FACADE CLADDING -
TURIN - ITALY*

STAZIONE METROPOLITANA - NAPOLI - ITALIA
TUBE STATION - NAPLES - ITALY

HALL OF COMPANY HEADQUARTER - MILAN - ITALY
HALL SEDE AZIENDA ITALIANA - MILANO - ITALIA



PARAPETTI PARCHEGGIO - TORINO - ITALIA
PARK RAILING - TURIN - ITALY



[1:1]

Notre Dame

La Notre Dame è perfetta per rivitalizzare un atrio, una hall, una sala congressi, e tutte le pareti d'interni alle quale si voglia dare risalto.

Notre Dame is perfect to revitalize an atrium, a lobby, a conference room and any interior wall that you want to emphasize.

NOTRE DAME

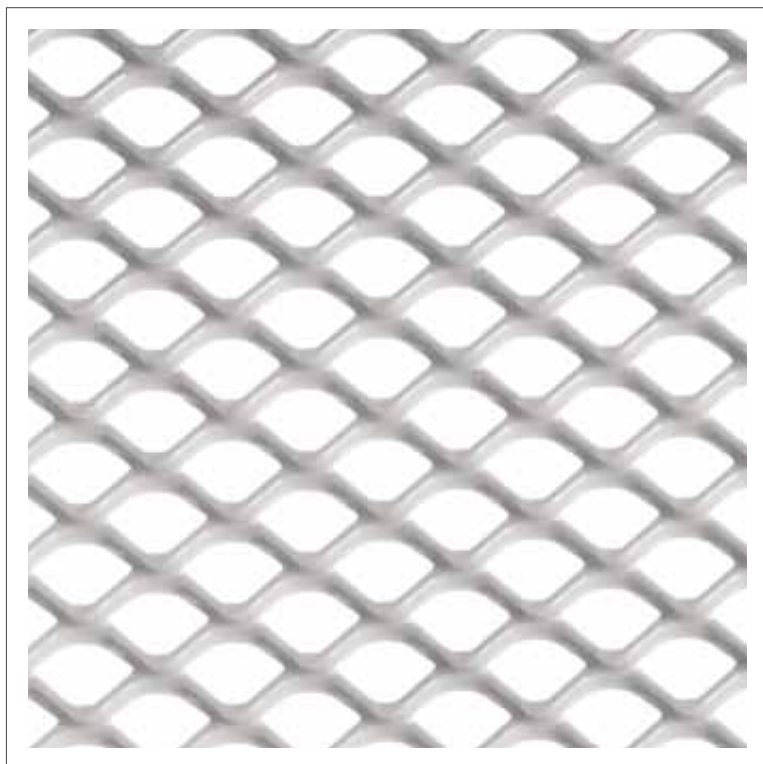
Diagonale Lunga [mm] Long Way Diagonal	Diagonale Corta [mm] Short Way Diagonal	Spessore [mm] Thickness	○ Peso [Kg/mq] Weight	● Peso [Kg/mq] Weight	Vuoto su Pieno % Open Area %
16	11	1,00	1,50	4,30	45%
16	11	1,50	2,25	5,80	45%
16	11	2,00	3,00	8,60	45%



CONSORZIO MANUS FACCIATA
VENTILATA - BOLZANO - ITALIA
CONSORZIO MANUS, FACADE
CLADDING - BOZEN - ITALY

SEDE INA - BOLZANO - ITALIA - STUDIO
DI PROGETTAZIONE AIG SERVICE -
ARCH. PAGANIN
INA HEADQUARTER - BOZEN - ITALY -
PROJECT AIG SERVICE - ARCH. PAGANIN





[1:1]

Soho

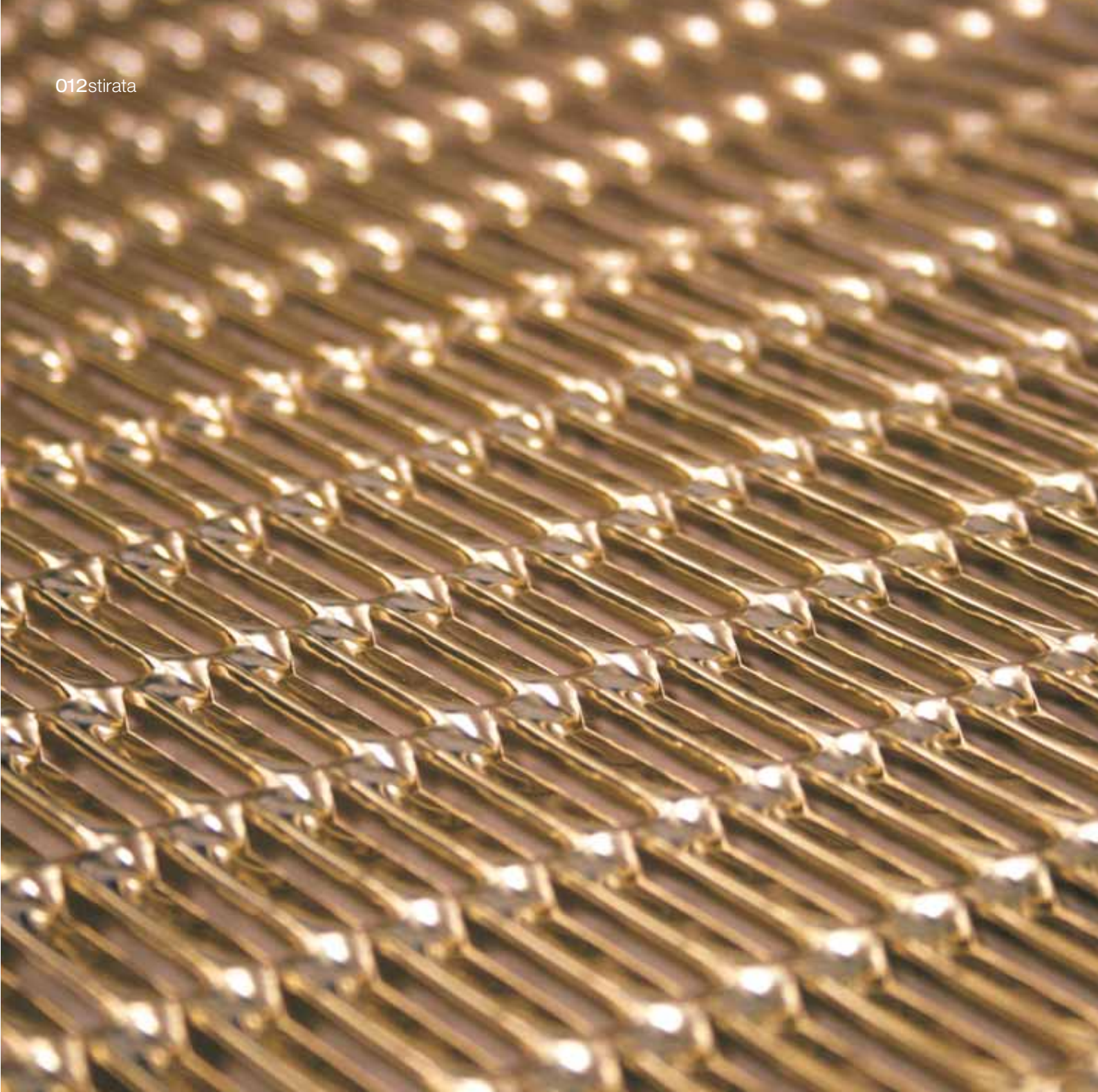
Lamiera nata sia per rispondere alle esigenze degli esterni, facciate continue, frangisole, facciate ventilate sia per soluzioni degli interni quali schermi insonorizzanti, controsoffitti e pareti. Questo tipo di lamiera risulta ideale grazie alla sua capacità di ridurre il suono in tutte quelle situazioni (aeroporti, metropolitane, stazioni, discoteche, aree industriali) dove è necessario limitare l'inquinamento acustico valorizzando l'architettura.

Born to meet the requirements both of outside facades, curtain walls, shading devices, railings and of inside solutions as sound proof shields, counterceilings and walls. This type of expanded metal can reduce the sound in all those situations (airports, undergrounds, stations, discotheques, industrial areas) where it is necessary to limit the acoustic pollution emphasizing the architectural aspect.

SOHO

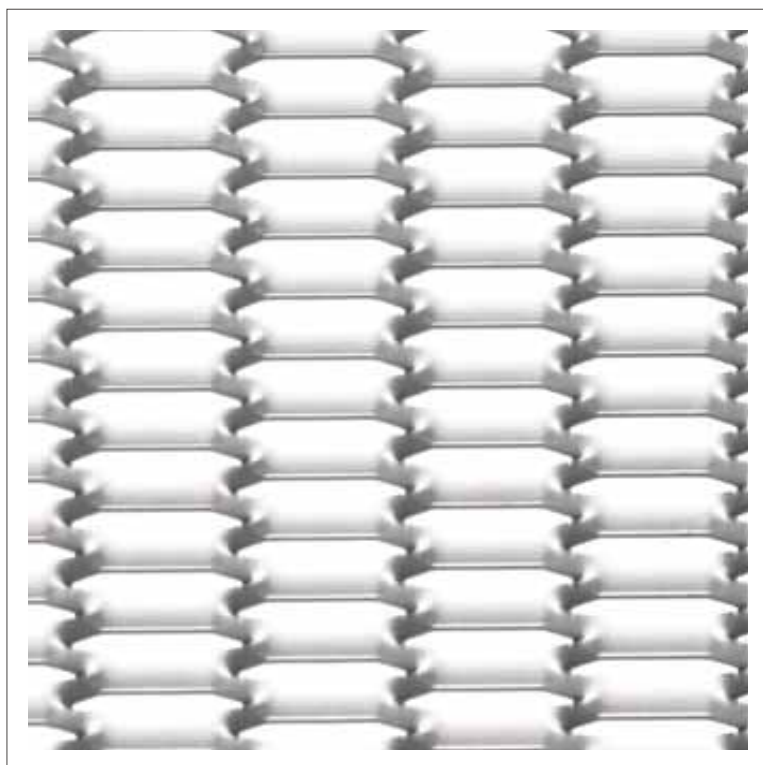
Diagonale Lunga [mm] Long Way Diagonal	Diagonale Corta [mm] Short Way Diagonal	Spessore [mm] Thickness	○ Peso [Kg/mq] Weight	● Peso [Kg/mq] Weight	Vuoto su Pieno % Open Area %
20	14	1,50	1,75	5,00	50%
20	14	2,00	2,30	6,75	50%

012stirata



PROGETTO SCALA ANTINCENDIO E DI SICUREZZA - PROGETTAZIONE LIBEREC - REPUBBLICA CECA
FIRE ESCAPE - PROJECT LIBEREC - CZECH REPUBLIC

PARAPETTI E FACCIATA - GERMANIA
PARAPET AND FACADE CLADDING - GERMANY



[1:1]

Ribera

Con il suo particolare taglio esagonale Ribera offre uno stile unico e accattivante. Particolarmente indicata per ogni realizzazione in cui lo stile deve essere un must di produzione.

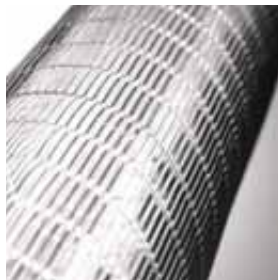
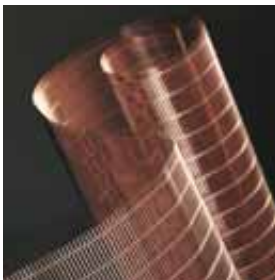
With its particular exagonal cut Ribera offers a unique and pleasant style. Especially suitable for every application where style is a production must.

RIBERA

Diagonale Lunga [mm] Long Way Diagonal	Diagonale Corta [mm] Short Way Diagonal	Spessore [mm] Thickness	○ Peso [Kg/mq] Weight	● Peso [Kg/mq] Weight	Vuoto su Pieno % Open Area %
45	8	1,00	2,40	6,80	25%
45	8	1,50	3,30	10,00	25%



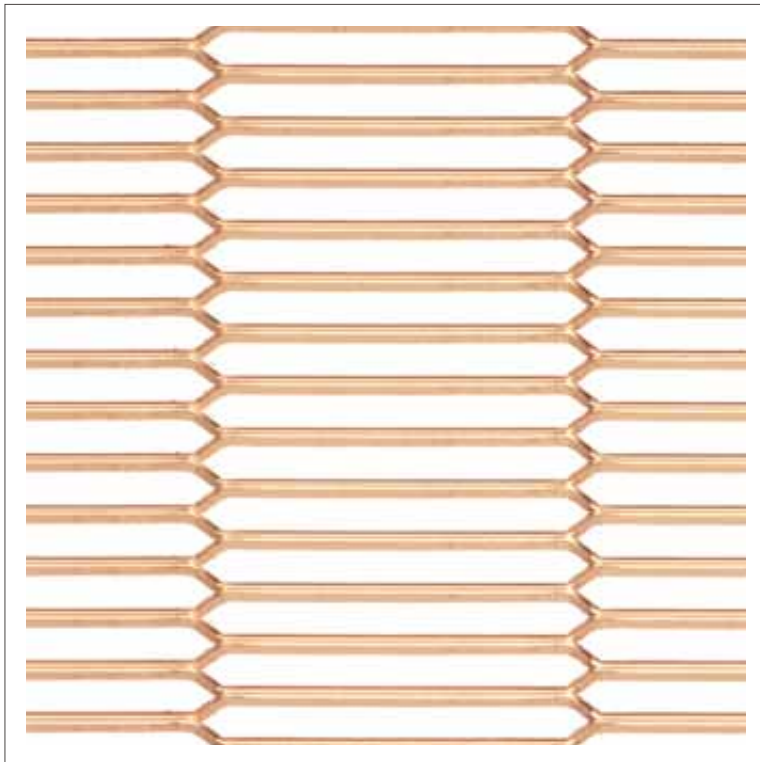
RISTORANTE - CONTROSOFFITTO E
COPERTURA MURO - ITALIA
RESTAURANT - CEILING AND INTERIOR
CLADDING WALL - ITALY



MARAIS

Diagonale Lunga [mm] Long Way Diagonal	Diagonale Corta [mm] Short Way Diagonal	Spessore [mm] Thickness	○ Peso [Kg/mq] Weight	● Peso [Kg/mq] Weight	Vuoto su Pieno % Open Area %
50	3,45	0,50	1,70	1,50	61%

○ RAME, COPPER / ● FERRO, ACCIAIO ZINCATO, ACCIAIO INOX, MILD STEEL, GALVANIZED STEEL AND STAINLESS STEEL



[1:1]

Marais

Marais è il punto di unione tra lamiere stirate e tessuti metallici, nata dall'esperienza della Fratelli Mariani in entrambi i settori questa lamiera stirata vi stupirà per le molteplici applicazioni.

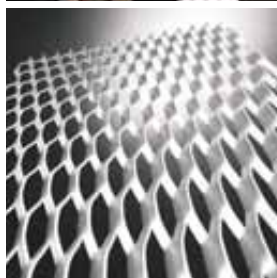
Marais is the trait d'union between expanded metals and woven wire meshes: created thanks to Fratelli Mariani experience in both sectors. This new expanded metal will amaze you for its various possible applications.

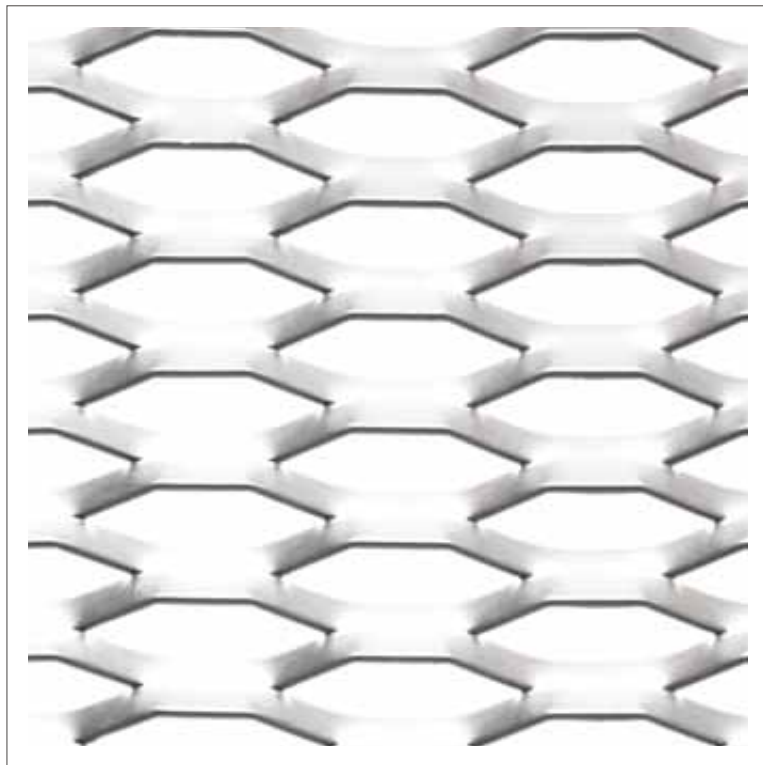


*RIVESTIMENTO INTERNO NEGOZIO -
TOKIO - JAPAN
INTERIOR DESIGN FOR A SHOP -
TOKIO - JAPAN*

*BOWLING - ASTI - ITALIA
BOWLING FACADE - ASTI - ITALY*

*PARAPETTI DI BALCONI - CUNEO - ITALIA
BALCONY PARAPET - CUNEO - ITALY*





[1:1]

Santa Monica

Con Santa Monica vi proponiamo la possibilità di dare nuova vita ai vostri parapetti ed alle vostre facciate. La maglia esagonale risponde alla necessità di creare la giusta privacy abbinata ad un ottimale passaggio di luce.

With Santa Monica we propose you to give new life to your parapets and facades. The hexagonal mesh matches well the need to create privacy together with the need of having a good light.

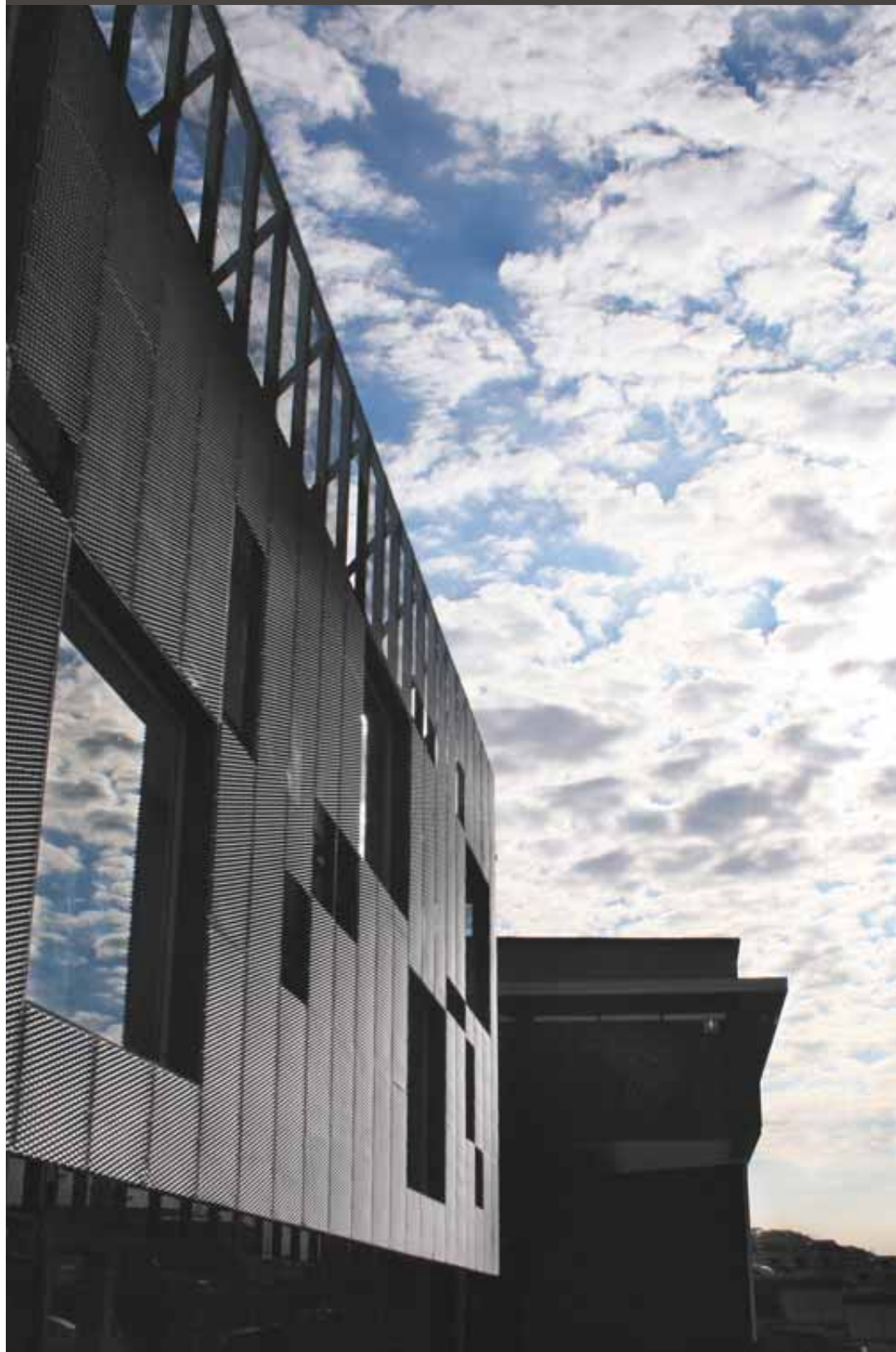
SANTA MONICA

Diagonale Lunga [mm] Long Way Diagonal	Diagonale Corta [mm] Short Way Diagonal	Spessore [mm] Thickness	○ Peso [Kg/mq] Weight	● Peso [Kg/mq] Weight	Vuoto su Pieno % Open Area %
52	15	1,50	2,70	7,90	38%
52	15	1,00	1,80	5,25	38%

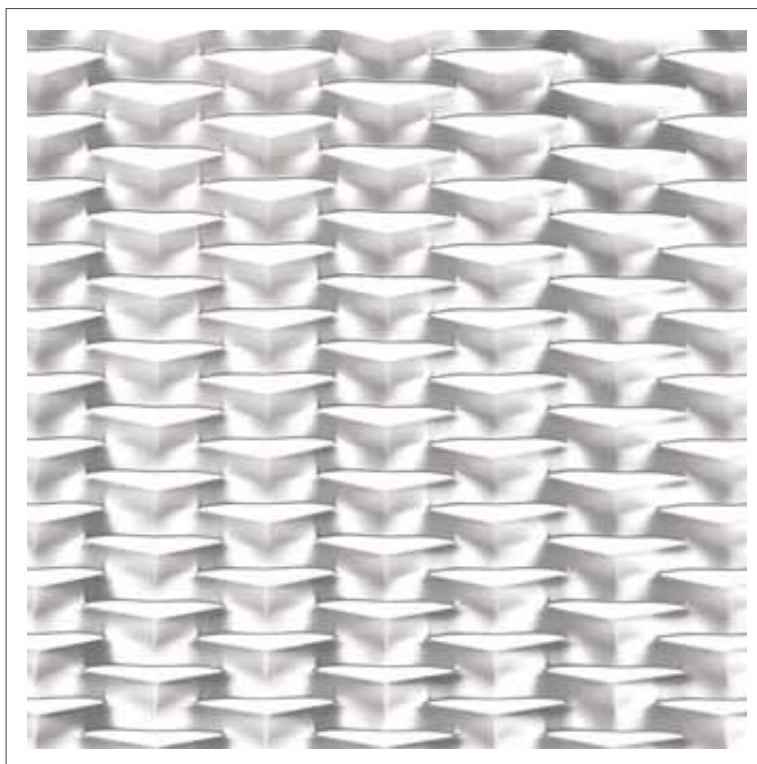


FACCIATA VENTILATA CONCESSIONARIO
MOTO - TORINO - ITALIA
*VENTILATED FACADE MOTO DEALER -
TURIN - ITALY*

FACCIATA VENTILATA - TORINO - ITALIA
FACADE CLADDING - TURIN - ITALY



[1:2]



Malibu

Indicata per tutte le occasioni, ben si adatta alla realizzazione di facciate ventilate, pannelli frangisole fissi e scorrevoli, facciate continue e ad ogni rivestimento che voglia essere eseguito con lamiera stirata.

Suitable for every use, especially for facades, sliding and fixed shading devices, curtain walls and every type of panel made of expanded metals.

MALIBU

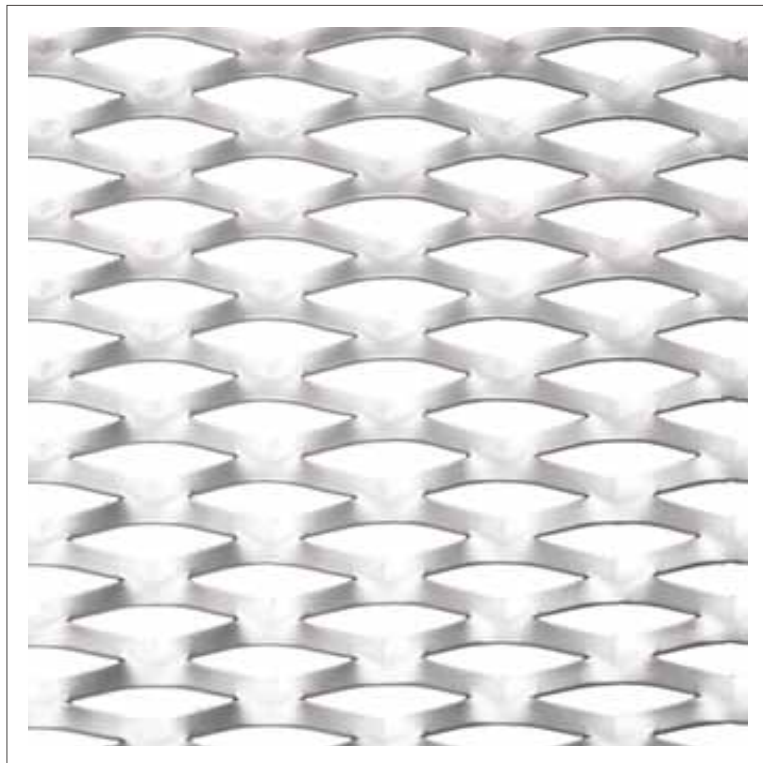
Diagonale Lunga [mm] Long Way Diagonal	Diagonale Corta [mm] Short Way Diagonal	Spessore [mm] Thickness	○ Peso [Kg/mq] Weight	● Peso [Kg/mq] Weight	Vuoto su Pieno % Open Area %
62	21,5	1,50	2,85	8,25	34%
62	21,5	2,00	3,80	11,00	34%
62	21,5	3,00	5,70	16,50	34%



DUBAI CREEK - COPERTURA DI
FACCIATA - DUBAI - UAE
DUBAI CREEK - FACADE
CLADDING DUBAI - UAE

CONCESSIONARIO AUTO -
PERUGIA - ITALIA
CAR DEALER - PERUGIA - ITALY
PHOTO: ROBERTO VACCAI

RINGHIERA ESTERNA CENTRO
COMMERCIALE SLOVENIA
OUTSIDE RAILING - TRAVEL
FREE SHOP SLOVENIA



[1:2]

Copacabana

Tra le maglie più utilizzate nell'architettura residenziale e non, si adatta particolarmente bene ad essere lavorata e sagomata per dar vita a nuovi spazi e nuove idee. Lasciatevi emozionare dalla possibilità di dare vita alla vostra immaginazione.

Among the most used meshes in the residential architecture, particularly suitable to be shaped to create new spaces and new ideas. Let yourself be emotioned by the opportunity of giving space to your imagination.

COPACABANA

Diagonale Lunga [mm] Long Way Diagonal	Diagonale Corta [mm] Short Way Diagonal	Spessore [mm] Thickness	○ Peso [Kg/mq] Weight	● Peso [Kg/mq] Weight	Vuoto su Pieno % Open Area %
62	25	1,50	2,70	8,20	26%
62	25	2,00	3,60	11,00	26%



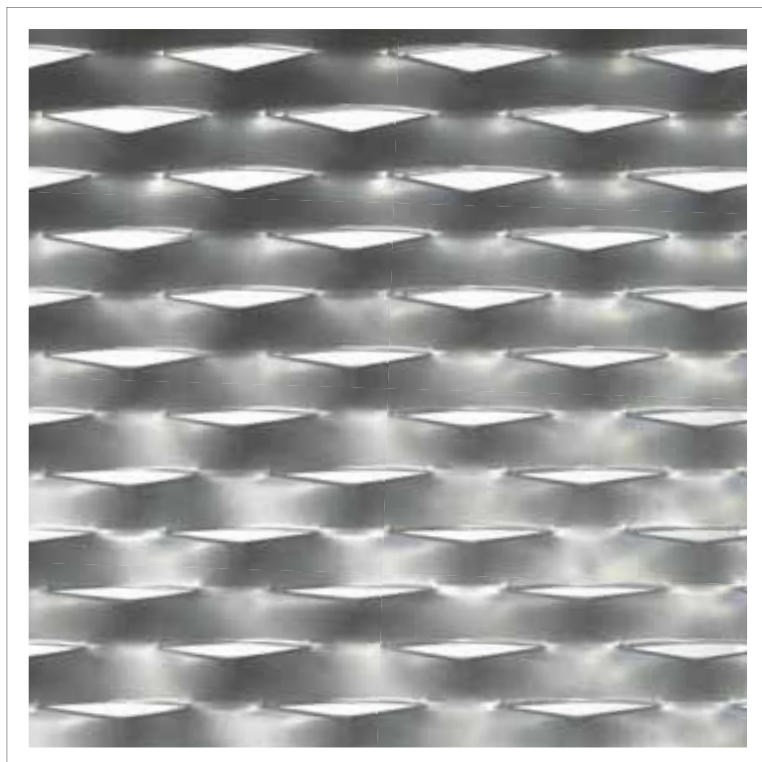
CENTRO COMMERCIALE - TORINO - ITALIA
SHOPPING MALL - TURIN - ITALY



NAVIGLI

Diagonale Lunga [mm] Long Way Diagonal	Diagonale Corta [mm] Short Way Diagonal	Spessore [mm] Thickness	○ Peso [Kg/mq] Weight	● Peso [Kg/mq] Weight	Vuoto su Pieno % Open Area %
62	29	1,50	3,90	11,70	3%
62	29	2,00	5,20	15,60	3%

○ ALLUMINIO, ALUMINUM / ● FERRO, ACCIAIO ZINCATO, ACCIAIO INOX, MILD STEEL, GALVANIZED STEEL AND STAINLESS STEEL



Navigli

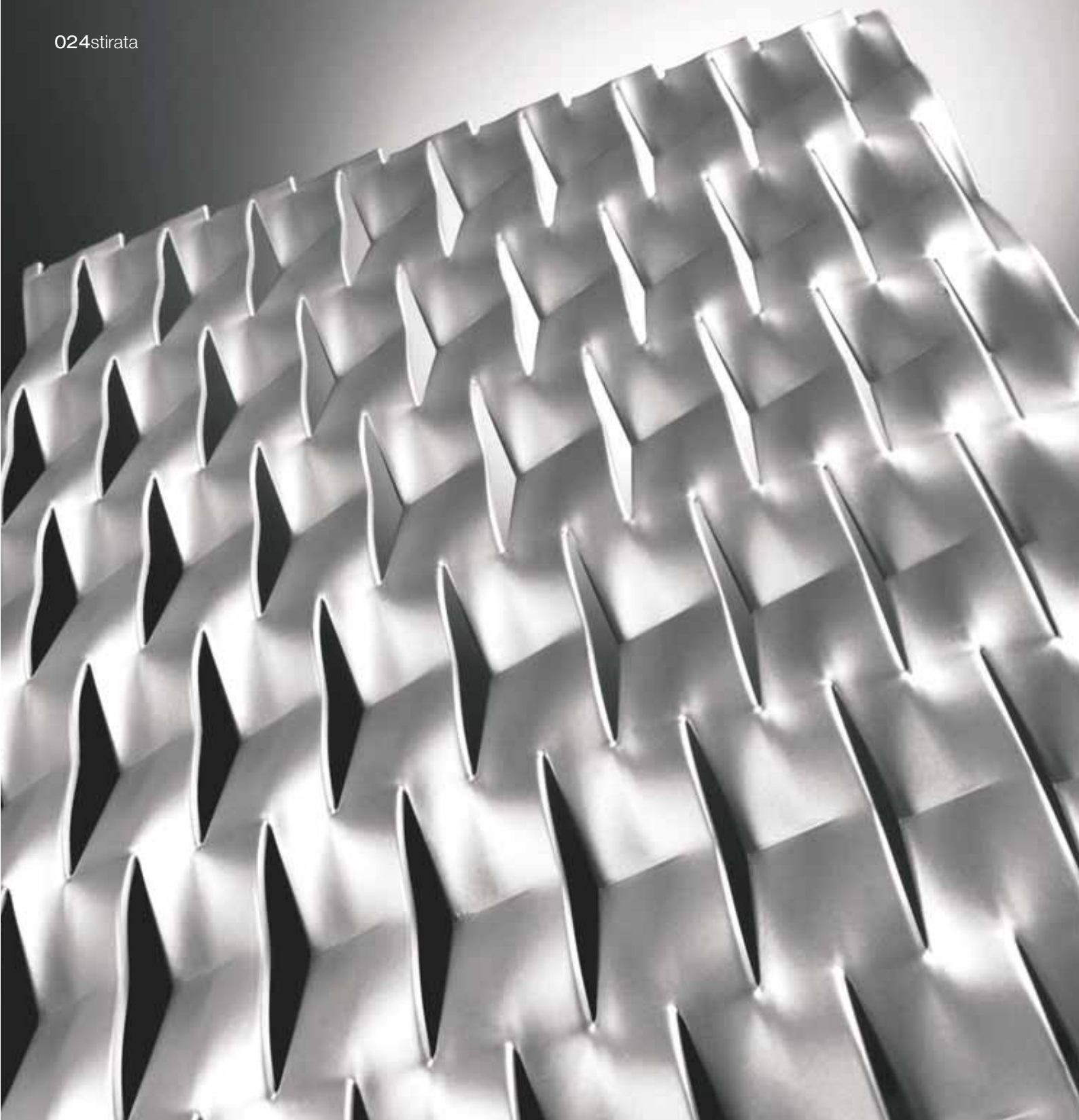
Lamiera stirata che con il suo ridotto passaggio di luce permette la realizzazione di involucri quasi totalmente coprenti pur rimanendo ventilati.

Diventa particolarmente adatta in tutte quelle occasioni dove si vuole celare senza nascondere e dove la riservatezza o la protezione diventa un nuovo valore estetico.

The small light passage of this expanded metal allows the realization of most covering but anyway airy spaces.

It is particularly suitable when there is a necessity of privacy or security together with a new aesthetic value.

O24stirata

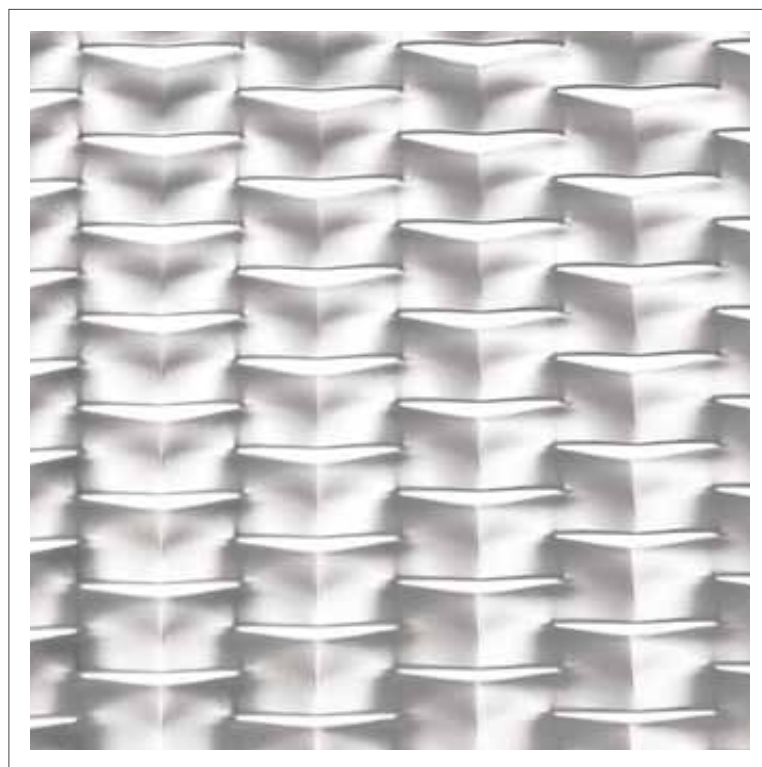


PARETE DIVISORIA - ANCONA - ITALIA
PARTITION WALL - ANCONA - ITALY

Brooklyn

Brooklyn è la maglia ideale per i piccoli lavori, ma si presta bene anche per le grandi realizzazioni. Con Brooklyn si ha la certezza di creare un abito su misura ad ogni edificio.

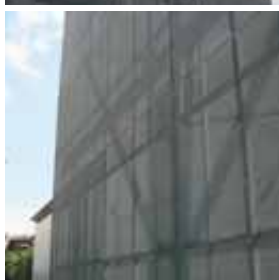
This is the most ideal mesh for works of little dimensions, but it is also suitable for bigger applications. With Brooklyn you can be sure to give a tailor-made dress to every building.



[1:2]

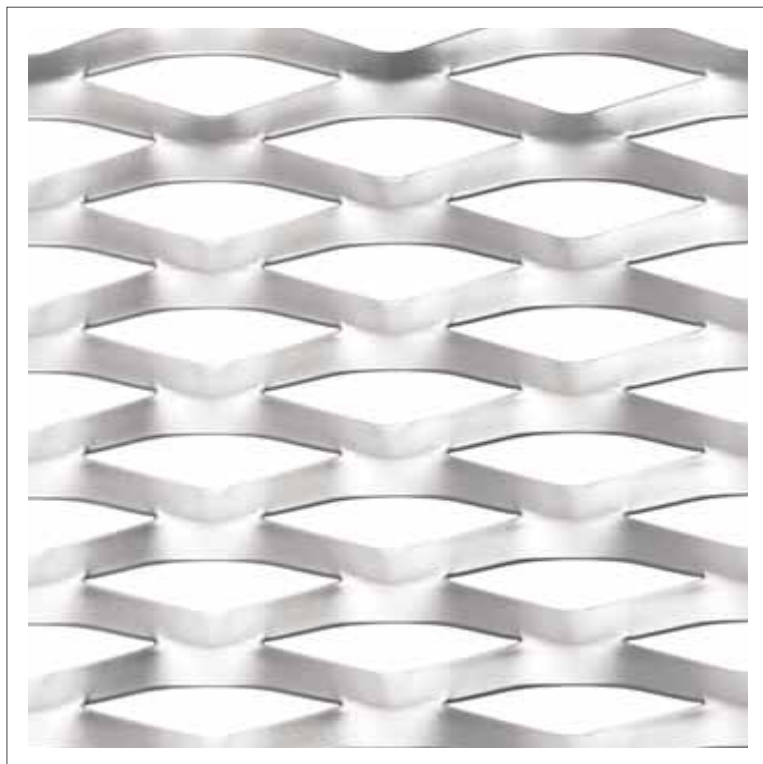
BROOKLYN

Diagonale Lunga [mm] Long Way Diagonal	Diagonale Corta [mm] Short Way Diagonal	Spessore [mm] Thickness	○ Peso [Kg/mq] Weight	● Peso [Kg/mq] Weight	Vuoto su Pieno % Open Area %
85	24	1,50	3,70	10,80	10%
85	24	2,00	4,95	14,50	10%



FACCIATA VENTILATE
NUOVA SEDE AZIENDA - FRANCIA
VENTILATED FACADE CLADDING FOR NEW
COMPANY HEADQUARTERS - FRANCE

CENTRO COMMERCIALE - MILANO - ITALIA
SHOPPING MALL - MILAN - ITALY



[1:2]

Brera

La Brera è una delle maglie che meglio riescono a realizzare tutte le vostre idee; unendo leggerezza, armonia e robustezza dona ad ogni realizzazione un appeal unico.

Brera is one of the best expanded metals for the realization of the most of your ideas; combining lightness, harmony and strength, it gives a single appeal to each building.

BRERA

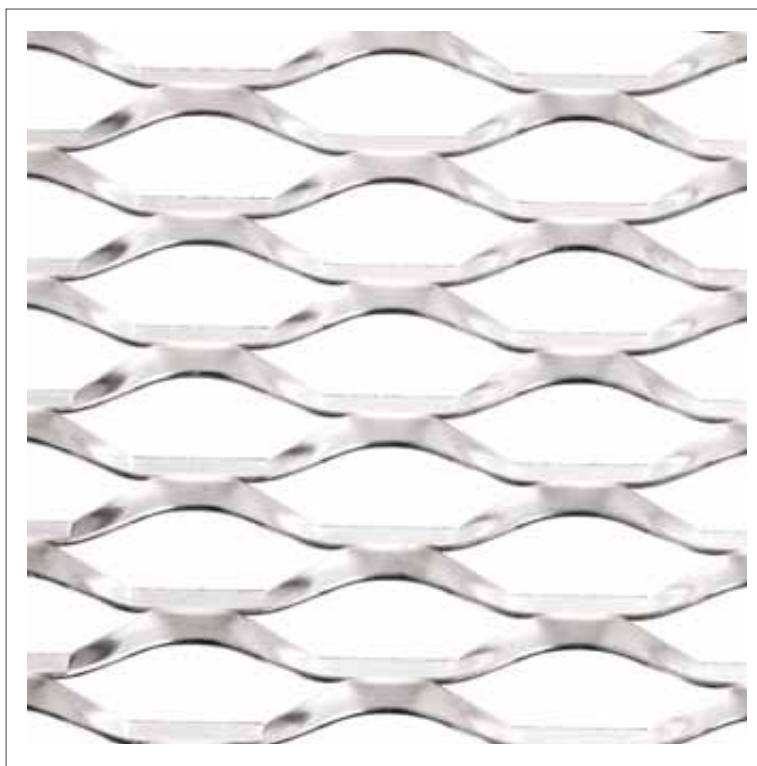
Diagonale Lunga [mm] Long Way Diagonal	Diagonale Corta [mm] Short Way Diagonal	Spessore [mm] Thickness	○ Peso [Kg/mq] Weight	● Peso [Kg/mq] Weight	Vuoto su Pieno % Open Area %
85	30	1,50	3,00	8,65	30%
85	30	2,00	4,00	11,50	30%



BALCONI - ALBANA RESIDENCE -
TOLOSA - FRANCIA
*BALCONY - ALBANA RESIDENCE -
TOLOUSE - FRANCE*

RECINZIONE RESIDENZIALE
MILANO - ITALIA
*RESIDENTIAL FENCING
MILAN - ITALY*

[1:2]



Prater

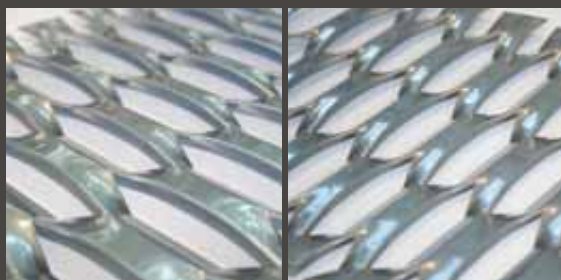
La Prater nasce dalla volontà continua di ampliare il set di prodotti: è una maglia esagonale dal profilo morbido e sinuoso adatto ad ogni rivestimento di facciata.

Prater was born with the aim of continuously widening the products range: it is an hexagonal mesh and has a soft and sinous profile suitable for any cladding.

PRATER

Diagonale Lunga [mm] Long Way Diagonal	Diagonale Corta [mm] Short Way Diagonal	Spessore [mm] Thickness	○ Peso [Kg/mq] Weight	● Peso [Kg/mq] Weight	Vuoto su Pieno % Open Area %
100	34	1,50	2,30	6,50	52%
100	34	2,00	2,95	8,60	52%
100	34	3,00	4,65	13,00	52%

030stirata





[1:2]

Opera

Eleganza, riservatezza, unicità, queste sono le caratteristiche principali della maglia OPERA della linea MARIANtech. Adatta a molteplici usi tra cui rivestimenti di facciata, recinzioni, balconate, parapetti.

Elegance, privacy, uniqueness, these are the main features of the mesh OPERA line MARIANtech. Suitable for multiple uses including facade cladding, fences, balconies, parapets.

OPERA

Diagonale Lunga [mm] Long Way Diagonal	Diagonale Corta [mm] Short Way Diagonal	Spessore [mm] Thickness	○ Peso [Kg/mq] Weight	● Peso [Kg/mq] Weight	Vuoto su Pieno % Open Area %
100	34	1,50	3,40	10,30	23%
100	34	2,00	4,50	13,70	23%
100	34	3,00	7,15	/	23%



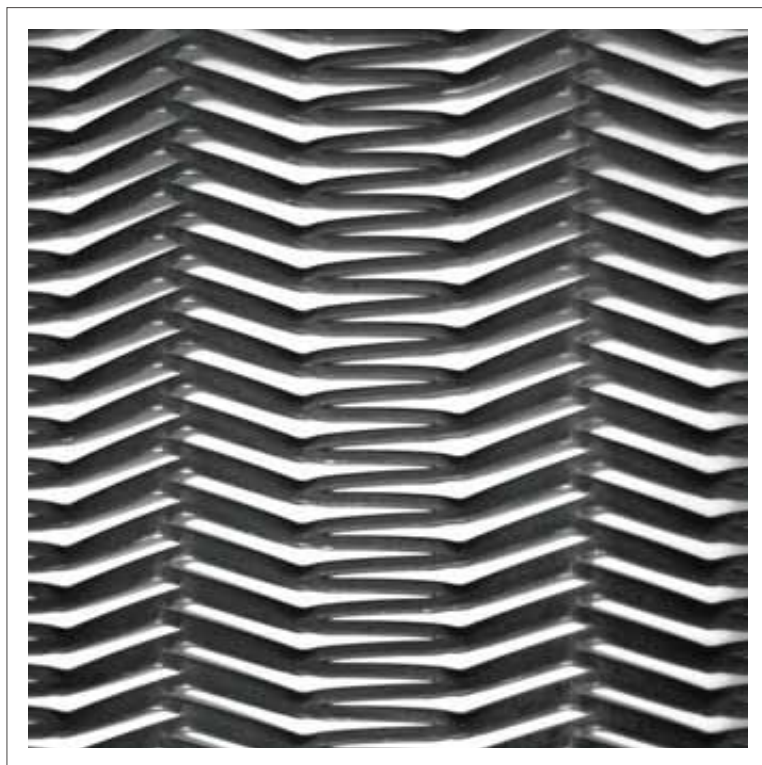
FACCIATA CENTRO COMMERCIALE - ITALIA
SMALL SHOPPING MALL FACADE
CLADDING - ITALY

INTERIOR DESIGN AL MERCATO VECCHIO
DI FIRENZE - ITALIA
INTERIOR DESIGN FOR THE OLD MARKET -
FLORENCE - ITALY

INTERIOR DESIGN SHOWROOM - SPAGNA
INTERIOR DESIGN SHOWROOM - SPAIN

STAND FRATELLI MARIANI AL MADE EXPO 2011
FRATELLI MARIANI STAND AT MADE EXPO FAIR





[1:2]

Expo

È la vera e propria novità del 2011, nata in occasione del MADE EXPO questa maglia è adatta a realizzazioni di rivestimenti interni ed esterni. Il suo successo è garantito dall'aver un design brevettato ed unico!

It's the real novelty of 2011, presented at the MADE EXPO fair. This mesh is suitable for interior and exterior cladding applications. Its success is guaranteed by having a patented and unique design!

EXPO

Diagonale Lunga [mm] Long Way Diagonal	Diagonale Corta [mm] Short Way Diagonal	Spessore [mm] Thickness	○ Peso [Kg/mq] Weight	● Peso [Kg/mq] Weight	Vuoto su Pieno % Open Area %
110	11	1,50	2,95	8,60	28%
110	11	2,00	3,95	11,45	28%
110	11	3,00	5,90	17,16	28%

PARAPETTI PER PALAZZINA RESIDENZIALE - BELMONT - SVIZZERA
- BELMONT - SWITZERLAND

VILLA VITTORIA - NAPOLI - ITALIA
VILLA VITTORIA - NAPLES - ITALY



Maracanã

È la vera e propria ambasciatrice della lamiera stirata nel mondo.

Adatta a tutte le realizzazioni, dalla copertura dei vani tecnici alle scale di sicurezza, dalle facciate continue e ventilate ai pannelli frangisole scorrevoli.

This is really representative of the expanded metal world wide. It is suitable for many applications such as technical rooms, fire escape, curtain walls, shading devices.



[1:2]

MARACANÃ

Diagonale Lunga [mm] Long Way Diagonal	Diagonale Corta [mm] Short Way Diagonal	Spessore [mm] Thickness	○ Peso [Kg/mq] Weight	● Peso [Kg/mq] Weight	Vuoto su Pieno % Open Area %
110	52	1,50	3,60	10,60	13%
110	52	2,00	4,70	14,10	13%
110	52	3,00	7,00	21,10	13%



MATRIX TOWER DUBAI SPORT CITY - DUBAI - UAE
MATRIX TOWER DUBAI SPORT CITY - DUBAI - UAE

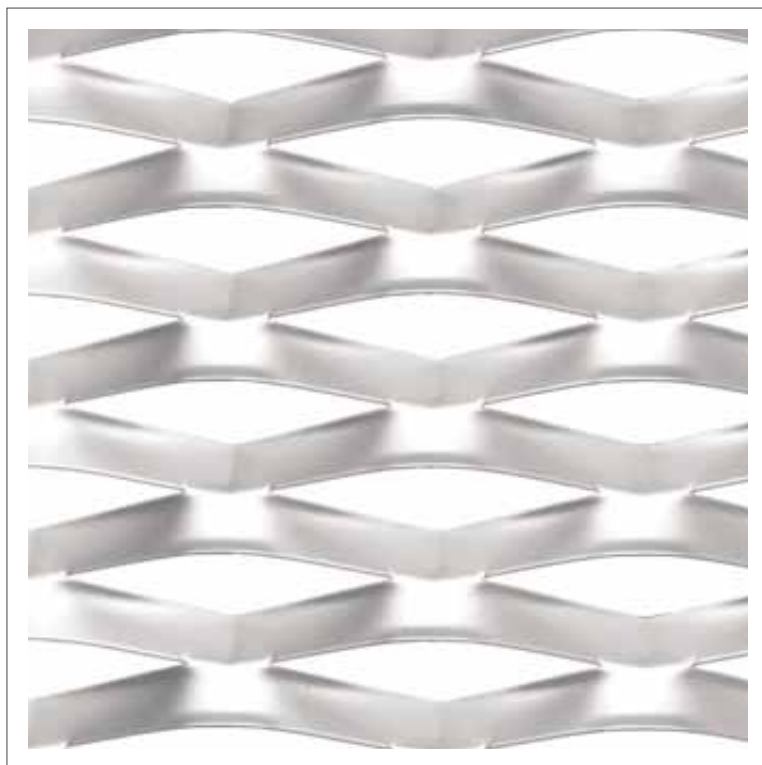
STAND FIERISTICO "TECNO ARGILLA" - ARVED
STAND AT EXHIBITION "TECNO ARGILLA" - ARVED

RAVAL

Diagonale Lunga [mm] Long Way Diagonal	Diagonale Corta [mm] Short Way Diagonal	Spessore [mm] Thickness	○ Peso [Kg/mq] Weight	● Peso [Kg/mq] Weight	Vuoto su Pieno % Open Area %
110	31	1,50	3,40	9,90	20%
110	31	2,00	4,50	13,20	20%

○ ALLUMINIO, ALUMINUM / ● FERRO, ACCIAIO ZINCATO, ACCIAIO INOX, MILD STEEL, GALVANIZED STEEL AND STAINLESS STEEL

[1:2]



Raval

Raval è adatta ad ogni tipo di facciata; è il giusto connubio tra la dimensione della maglia e la percentuale del rapporto di vuoto su pieno. Valorizzata dalle tipologie di finitura quali verniciatura o anodizzazione colorata, è un plus irrinunciabile per le vostre coperture in metallo.

It is suitable for every type of facades, the right mix between mesh dimensions and percentage of open area. Various types of finishing such as lacquer and coloured anodization add value to your metal covering.

RISTORANTE DI GORDON RAMSEY - LONDRA - INGHILTERRA
GORDON RAMSEY'S RESTAURANT - LONDON - ENGLAND



[1:2]



Piccadilly

Partire da un'idea, disegnare un profilo, realizzare un prodotto: ecco Piccadilly!

Lamiera stirata innovativa dalla trama accattivante ed adatta ad ogni applicazione.

Starting from an idea, drawing a profile, manufacturing a product: Piccadilly!

This expanded metal mesh has an innovative and appealing texture suitable for a lot of applications.

PICCADILLY

Diagonale Lunga [mm] Long Way Diagonal	Diagonale Corta [mm] Short Way Diagonal	Spessore [mm] Thickness	○ Peso [Kg/mq] Weight	● Peso [Kg/mq] Weight	Vuoto su Pieno % Open Area %
115	10	1,50	2,30	6,75	51%
115	10	2,00	3,00	9,00	51%



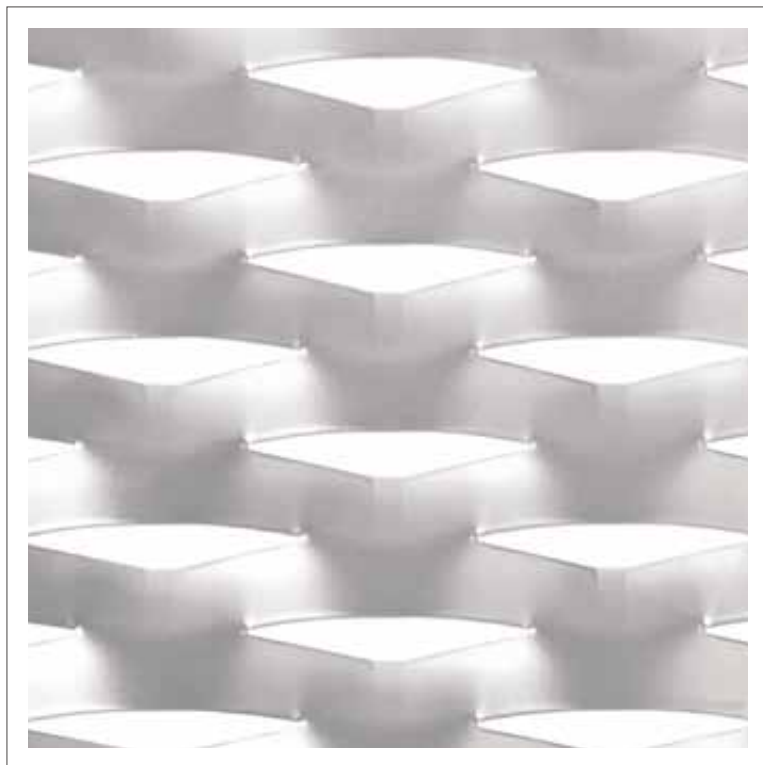
STAZIONE MARACANA - RIO DE JANEIRO - BRASILE
MARACANA STATION - RIO DE JANEIRO - BRAZIL

CAMPO DI CRICKET LEEDS, CARNEGIE -
LONDRA - INGHILTERRA - ARCH. ALSOP
CARNEGIE PAVILLON HEAD CRICKET GROUND
LEEDS - LONDON - ENGLAND - ARCH. ALSOP

CENTRO COMMERCIALE E.LECLERC -
COPERTURA DI FACCIATA - FRANCIA
SHOPPING MALL E.LECLERC -
FACADE CLADDING - FRANCE

KOÇ LİSESİ HAVUZU, COPERTURA DI
FACCIATA - TURCHIA
KOÇ LİSESİ HAVUZU,
FACADE CLADDING - TURKEY





[1:2]

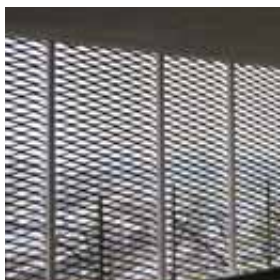
Flaminio

La peculiarità della lamiera stirata è il saper giocare con le luci e le ombre in modo unico, Flaminio dà la possibilità di avere una maglia dalle grandi dimensioni unita ad una media trasparenza.

The main characteristic of the expanded metal is to play with shadows and lights. Flaminio gives the opportunity of having a mesh with big dimensions and a medium open area.

FLAMINIO

Diagonale Lunga [mm] Long Way Diagonal	Diagonale Corta [mm] Short Way Diagonal	Spessore [mm] Thickness	○ Peso [Kg/mq] Weight	● Peso [Kg/mq] Weight	Vuoto su Pieno % Open Area %
115	48	1,50	3,20	9,70	20%
115	48	2,00	4,20	12,80	20%
115	48	3,00	6,40	19,30	20%



COPERTURA DI FACCIATA - EDIFICIO
MAGNERE - SANTIAGO DEL CHILE
*FACADE CLADDING EDIFICIO MAGNERE -
SANTIAGO DEL CHILE*

COPERTURA DI FACCIATA AZIENDA
ITALIANA - ITALIA
*FACADE CLADDING ITALIAN
COMPANY - ITALY*

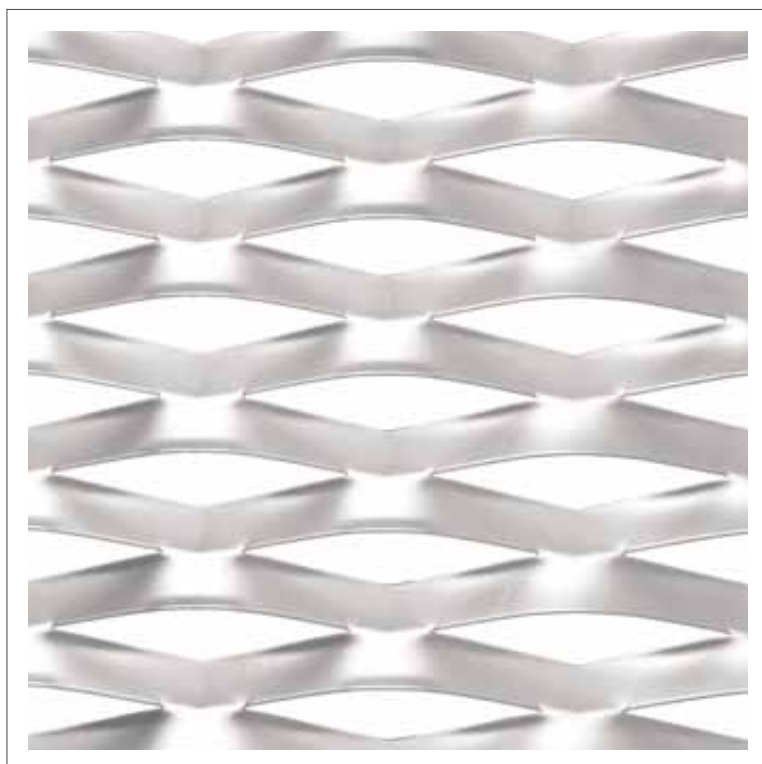
PARCHEGGIO - MILANO - ITALIA
CAR PARK - MILAN - ITALY

PASADENA

Diagonale Lunga [mm] Long Way Diagonal	Diagonale Corta [mm] Short Way Diagonal	Spessore [mm] Thickness	○ Peso [Kg/mq] Weight	● Peso [Kg/mq] Weight	Vuoto su Pieno % Open Area %
150	62	1,50	3,00	8,75	29%
150	62	2,00	4,00	11,70	29%

○ ALLUMINIO, ALUMINUM / ● FERRO, ACCIAIO ZINCATO, ACCIAIO INOX, MILD STEEL, GALVANIZED STEEL AND STAINLESS STEEL

[1:3]



Pasadena

Grande superficie: con Pasadena, sarete sicuri di aver scelto la giusta lamiera stirata. È perfetta per la realizzazione di facciate che lascino intravedere la struttura sottostante. Verniciata in modo molto originale dà la possibilità di ottenere risultati strabilianti.

Big surface: with Pasadena you are sure to choose the right expanded metal. It is perfect to realize façades that allow to catch a glimpse on what it is covered. With an original lacquer it allows to get sensational results.



FACCIATA DECORATIVA PARCHEGGIO - REDCAR - INGHILTERRA
DECORATIVE FACADE - REDCAR - ENGLAND

FACCIATA DEL LABORATORIO DELL'UNIVERSITA' DI NOTTINGHAM - NOTTINGHAM - INGHILTERRA
FACADE CLADDING OF THE NOTTINGHAM UNIVERSITY LABORATORY - NOTTINGHAM - ENGLAND

FACCIATA CENTRO COMMERCIALE - MILANO - ITALIA
FACADE CLADDING - MILAN - ITALY

NUOVA SEDE SAIT - TRENTO - ITALIA - STUDIO TECNOPOLIS
NEW SITE SAIT - TRENTO - ITALY - PROJECT STUDIO TECNOPOLIS

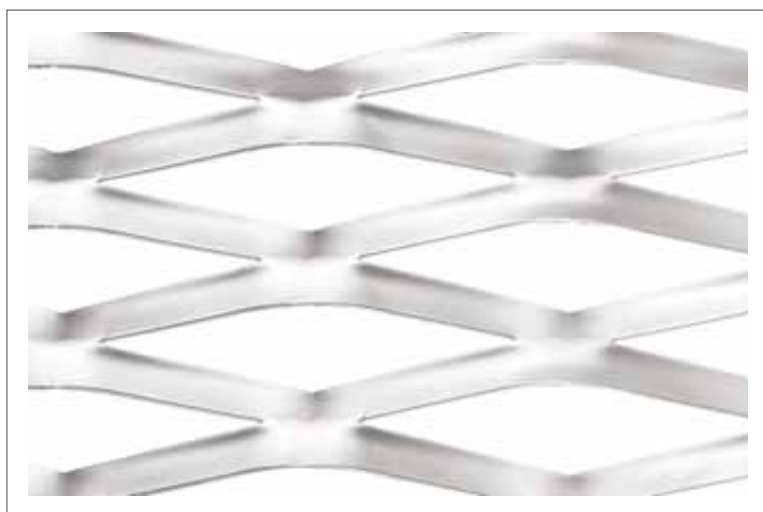
PARCHEGGIO CENTRO COMMERCIALE - TORINO - ITALIA
SHOPPING MALL PARKING - TURIN - ITALY



BROADWAY

Diagonale Lunga [mm] Long Way Diagonal	Diagonale Corta [mm] Short Way Diagonal	Spessore [mm] Thickness	○ Peso [Kg/mq] Weight	● Peso [Kg/mq] Weight	Vuoto su Pieno % Open Area %
200	70	1,50	2,35	6,75	46%
200	70	2,00	3,10	9,00	46%

○ ALLUMINIO, ALUMINUM / ● FERRO, ACCIAIO ZINCATO, ACCIAIO INOX, MILD STEEL, GALVANIZED STEEL AND STAINLESS STEEL



[1:3]

Broadway

Con Broadway si apre la serie delle "grandi" maglie che hanno fatto la storia delle facciate in lamiera stirata. Broadway rappresenta tutto ciò che si può chiedere ad una lamiera stirata per grandi superfici: grande maglia, elevato valore di trasparenza, eleganza e leggerezza nelle linee unite ad una grande lavorabilità.

Broadway starts the series of the "big meshes" that made the history of the facades in expanded metal. It represents all the characteristics you can get from an expanded metal for big surfaces: big mesh, wide open areas, elegance and lightness together with a good manufacturing capability.



NUOVA SEDE AZIENDA - ITALIA
FACADE OF NEW HEADQUARTERS
OF CODEBO - ITALY





[1:2]

Big Broadway

Aumentando i volumi e gli spazi è necessario affidarsi a maglie sempre più grandi: da qui nasce la BIG BROADWAY della linea MARIANItch. La BIG BROADWAY è adatta a ricoprire superfici di elevate metrature senza perdere la propria identità.

With the increase of volumes and spaces it's necessary to rely on increasingly larger meshes: here comes the BIG BROADWAY line MARIANItch. The BIG BROADWAY is suitable to cover the surfaces of large sizes without letting them lose their identity.

BIG BROADWAY

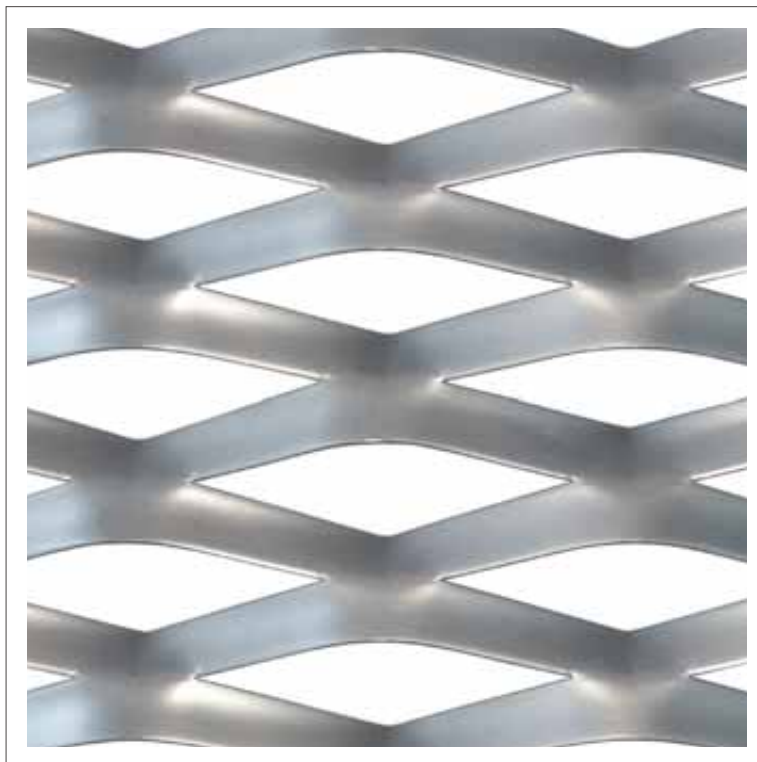
Diagonale Lunga [mm] Long Way Diagonal	Diagonale Corta [mm] Short Way Diagonal	Spessore [mm] Thickness	○ Peso [Kg/mq] Weight	● Peso [Kg/mq] Weight	Vuoto su Pieno % Open Area %
200	73	1,50	2,80	8,00	32%
200	73	2,00	3,70	10,80	32%
200	73	3,00	5,55	16,20	32%



FACCIATA VENTILATA ÁGUAS E SANEAMENTO DE
OEIRAS E AMADORA - PORTOGALLO
VENTILATED FACADE, ÁGUAS E SANEAMENTO DE
OEIRAS E AMADORA - PORTUGAL



[1:3]



Skyline

Skyline significa perfetta armonia tra pieno e vuoto, tra luci e ombre, tra eleganza e robustezza. Questo prodotto della linea MARIANltech è la sintesi tra la necessità di avere una grande maglia e la necessità di avere una maglia che rivesta un edificio in modo elegante ed armonioso.

Skyline means perfect harmony between fullness and emptiness, between lights and shadows, between elegance and strenght. This product line MARIANltech is the answer to the need of having a large mesh and the need of having mesh which covers a building in an elegant and harmonious way.

Per ulteriori informazioni contattate info@marianitech.com

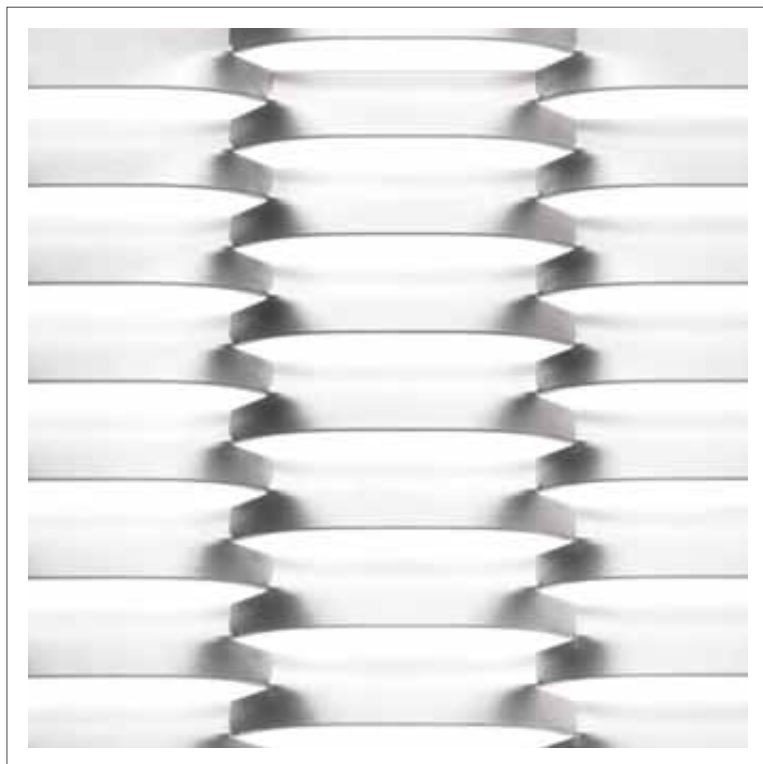
For more information about this mesh contact us at info@marianitech.com



COPERTURA DI FACCIATA E SISTEMA FRANGISOLE - ITALIA
FACADE CLADDING AND SUNSHADOW - ITALY

FACCIATA VENTILATA - NAPOLI - ITALIA
VENTILATED FACADE CLADDING - NAPLES - ITALY





[1:3]

Berg

Con la sua particolare forma esagonale, ricopre di eleganza ogni edificio. Creando linee e profili nuovi riesce a modellare ogni struttura con eleganza ed originalità.

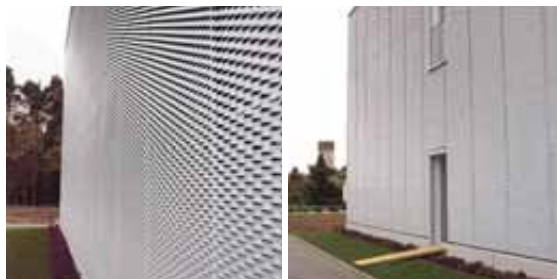
It gives the building an unique elegance thanks to its particular exagonal shape. By creating new lines and profiles it is able to model every kind of structure with elegance and originality.

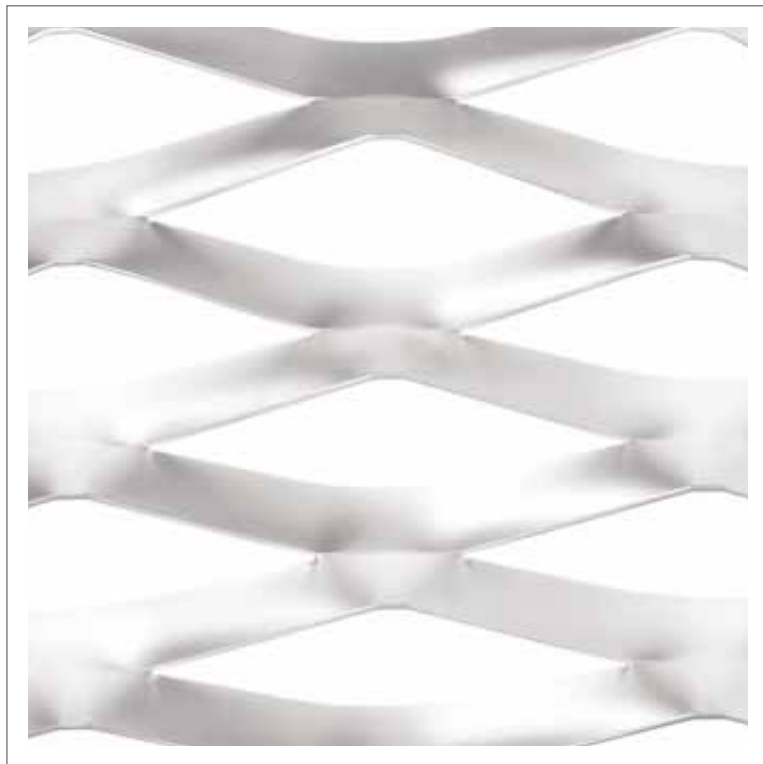
BERG

Diagonale Lunga [mm] Long Way Diagonal	Diagonale Corta [mm] Short Way Diagonal	Spessore [mm] Thickness	○ Peso [Kg/mq] Weight	● Peso [Kg/mq] Weight	Vuoto su Pieno % Open Area %
225	35	1,50	3,50	10,15	23%
225	35	2,00	4,60	13,50	23%



FACCIATA IN LAMIERA STIRATA VERNICIATA. PROGETTO DI
RIQUALIFICAZIONE DI UN CAPANNONE INDUSTRIALE - GERMANIA
*FACADE IN LACQUERED EXPANDED METAL. PROJECT FOR
RETRUCTURING OF AN INDUSTRIAL BUILDING - GERMANY*





[1:3]

Manhattan

Con la sua singolare eleganza, imprime agli edifici un'immagine di personalità; la sua grande maglia facilmente lavorabile definisce i volumi senza appesantirli, l'effetto generale è quasi evanescente pur garantendo il corretto equilibrio di trasparenza e luce.

With its unique elegance it gives the building a "personal look". Easy to be worked this large mesh defines the volume without weighing it down; the overall effect is almost evanescent while ensuring the proper protection from air and light.

MANHATTAN

Diagonale Lunga [mm] Long Way Diagonal	Diagonale Corta [mm] Short Way Diagonal	Spessore [mm] Thickness	○ Peso [Kg/mq] Weight	● Peso [Kg/mq] Weight	Vuoto su Pieno % Open Area %
250	83	3,00	4,90	14,20	40%



FACCIATA VENTILATA HOTEL
MILANO - ITALIA
HOTEL FACADE CLADDING
MILAN - ITALY

FACCIATA VENTILATA EDIFICIO
COMMERCIALE - GERMANIA
VENTILATED FACADE - GERMANY

[1:3]



Hollywood

Hollywood è nata per soddisfare tutte le situazioni nelle quali è richiesto di “vestire” una struttura senza celarne le linee architettoniche. La sua grande maglia consente uno straordinario passaggio sia di aria che di luce, il risultato è di grande trasparenza ed eleganza.

Hollywood was created for every situation where it is required to “dress up” a structure without covering the architectural lines. This big mesh allows an extraordinary passage of air and light, the result is a great transparency and elegance.

HOLLYWOOD

Diagonale Lunga [mm] Long Way Diagonal	Diagonale Corta [mm] Short Way Diagonal	Spessore [mm] Thickness	○ Peso [Kg/mq] Weight	● Peso [Kg/mq] Weight	Vuoto su Pieno % Open Area %
250	83	2,00	2,90	8,35	55%

INFORMAZIONI
tecniche
TECHNICAL INFORMATION

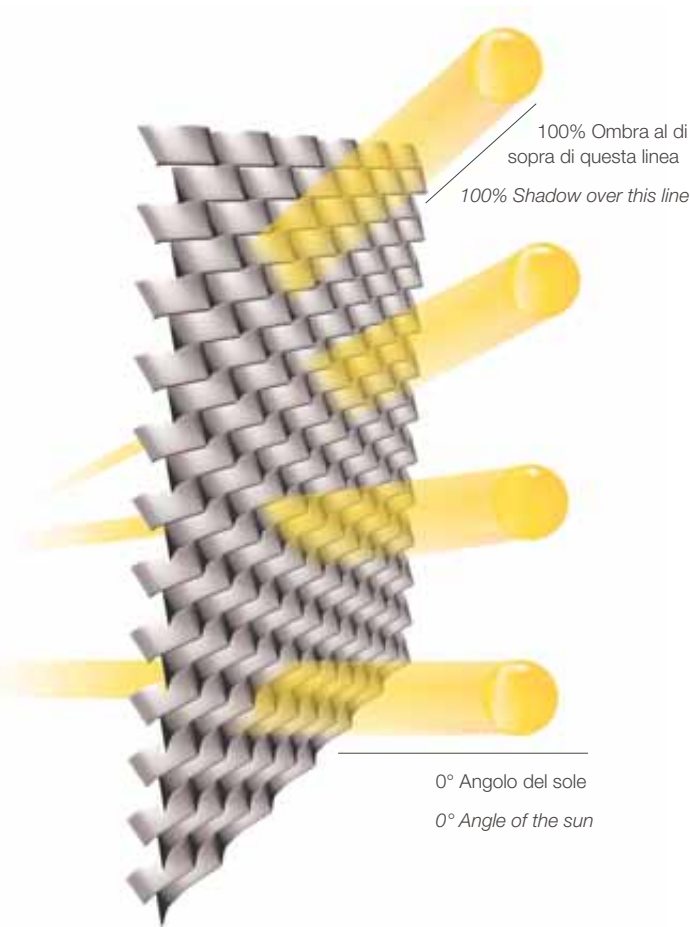
SUNSCREEN

SCHERMATURA solare

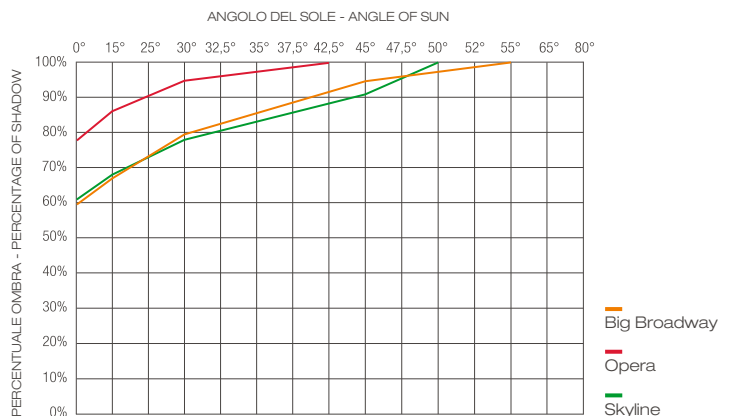
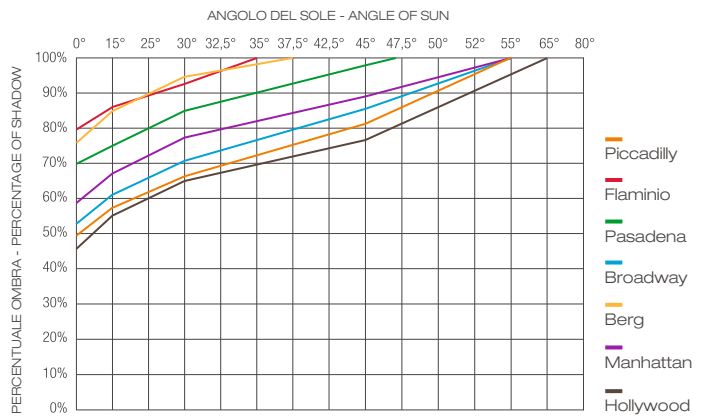
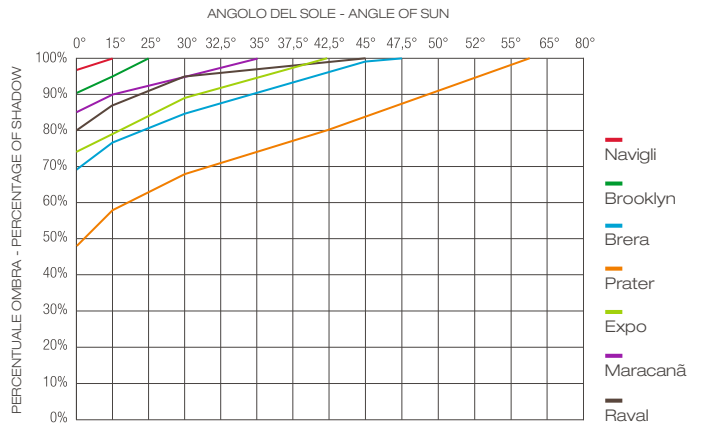
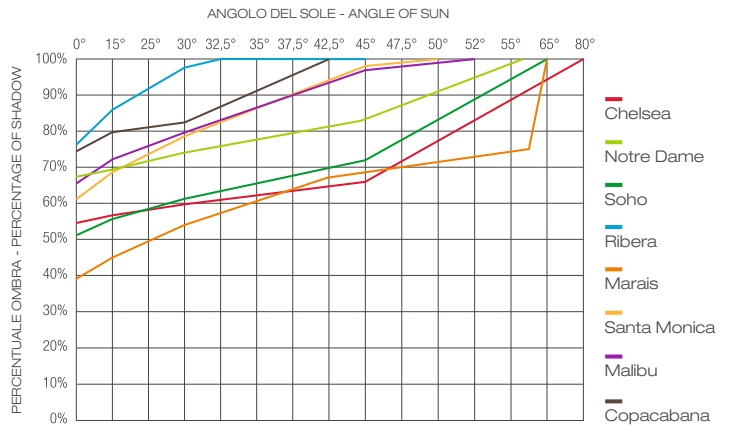
Installare un frangisole significa utilizzare un elemento che dia la possibilità di schermare totalmente o parzialmente il passaggio della luce solare pur permettendo il passaggio d'aria. La lamiera stirata è per sua natura un materiale che racchiude queste due peculiarità; inoltre ha il vantaggio di poter aggiungere un valore estetico ed architettonico ad ogni applicazione. Come evidenziato dai grafici qui riportati, utilizzando pannelli frangisole in lamiera stirata con la diagonale lunga della maglia parallela al suolo, è possibile raggiungere il 100% di ombra.

Installing a sunscreen means using an item that gives the possibility of shielding all or part of the passage of the sunlight while allowing the passage of the air.

The expanded metal is by nature a material that includes these two features, it also has the advantage to add an aesthetic and architectural value to each application. As shown in the chart below, using sunscreens of expanded metal panels with the long diagonal of the mesh parallel to the ground, it is possible to reach even 100% of shadow.



I dati di ombra sono stati calcolati nel nostro laboratorio con una particolare telecamera che lavorando con i fasci di luce continui simula l'effetto della luce solare. *The shadow data were calculated in our laboratory with a special camera that operates with continuous light beams simulates the effect of sunlight.*



SISTEMI di fissaggio

FIXING SYSTEMS



Direct U



DirectFix 4U



DirectFix UW



DirectFix T



DirectFix TL



HangFix L-back



HangFix L-front



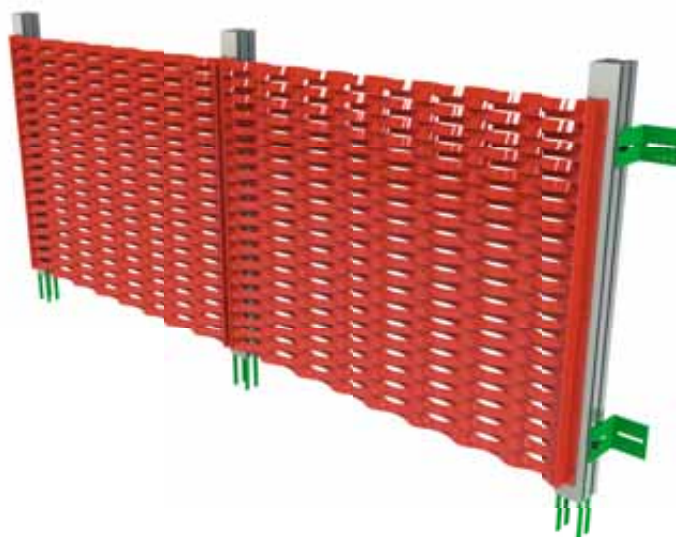
HangFix L-bent



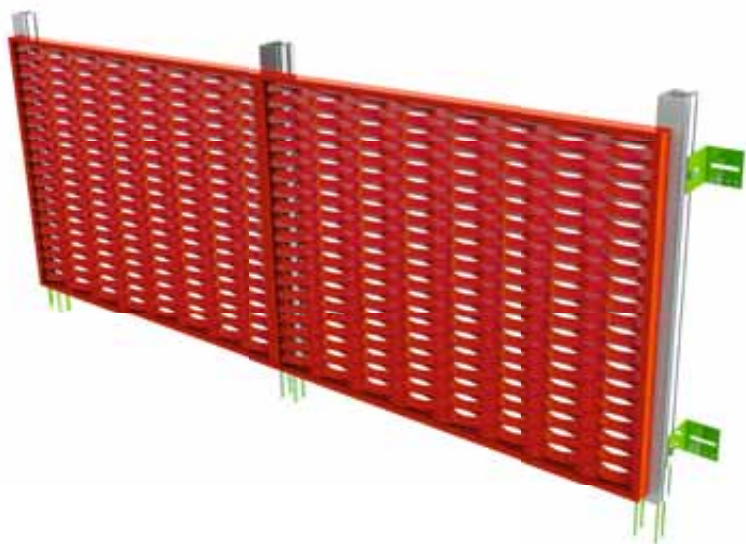
HangFix T-side



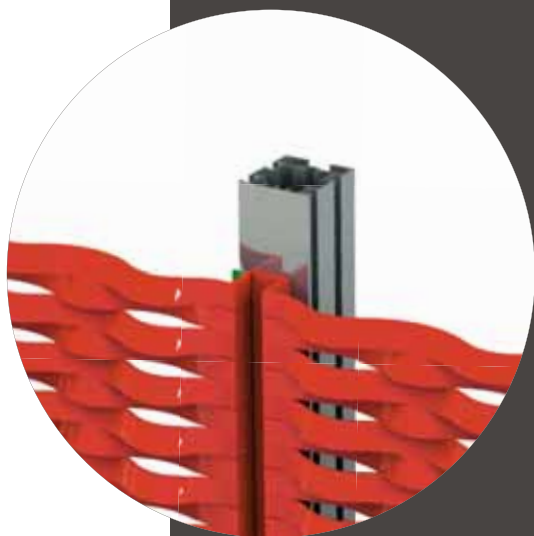
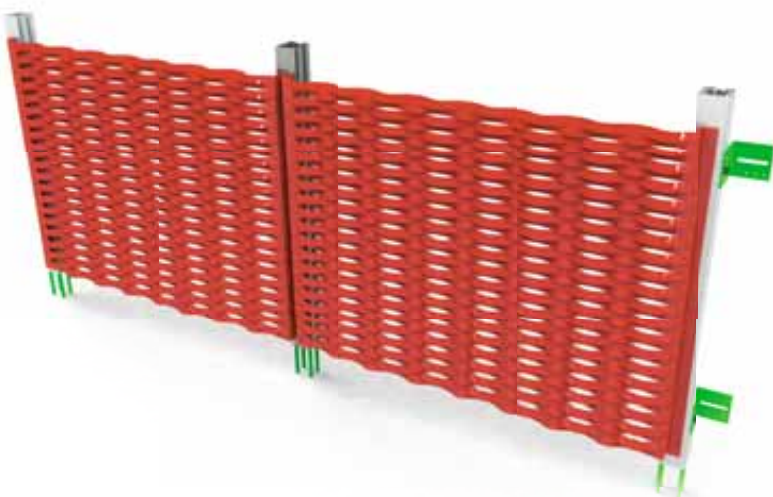
Direct U



DirectFix 4U

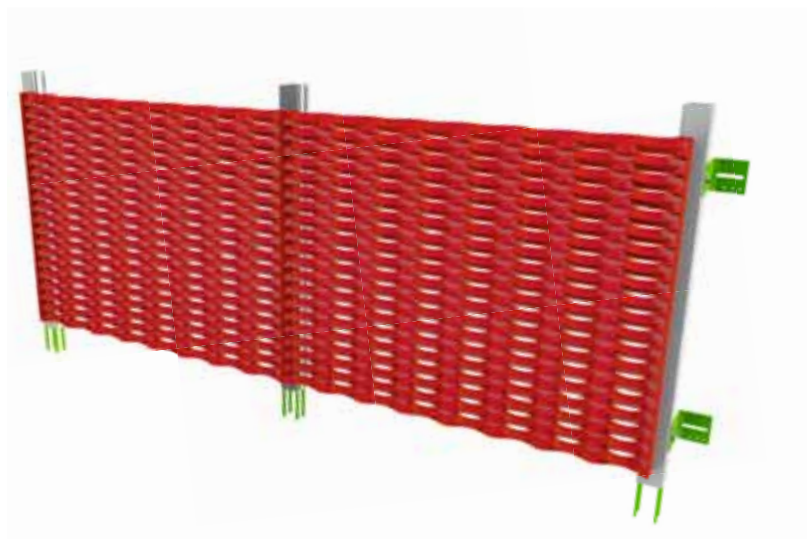


DirectFix UW

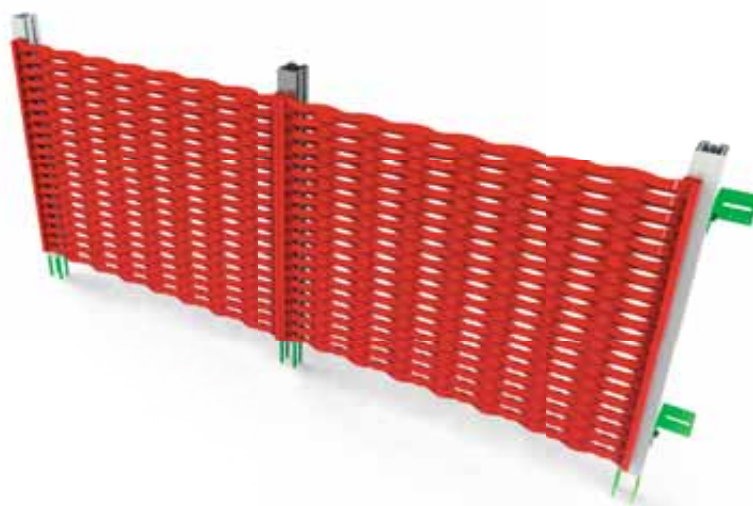




DirectFix T



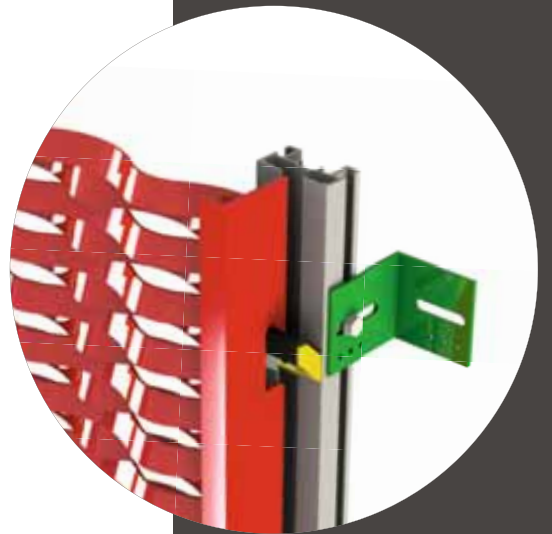
DirectFix TL

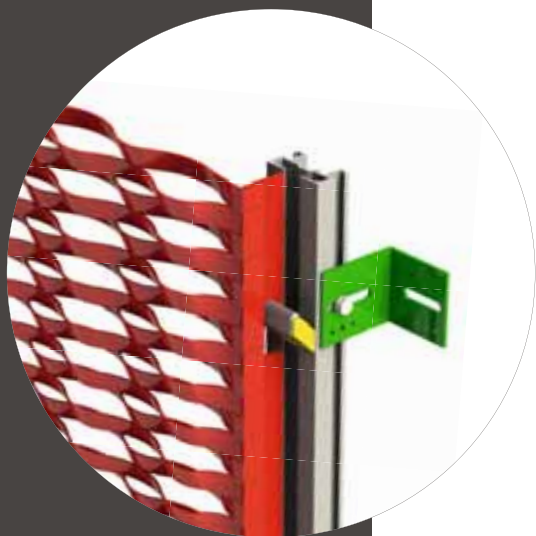


HangFix L-back

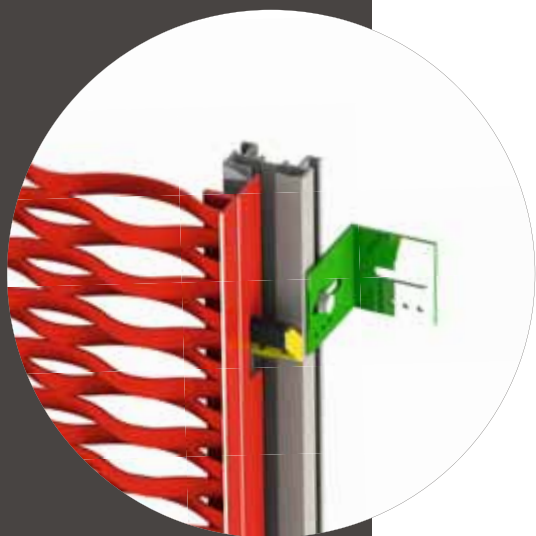
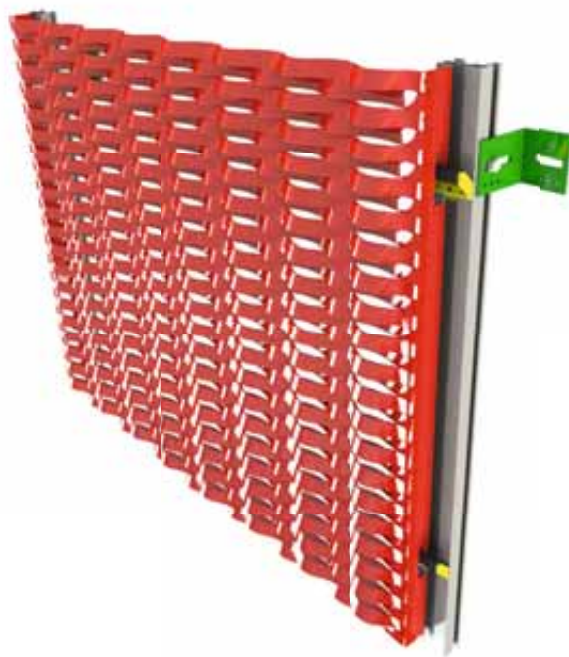


HangFix L-front

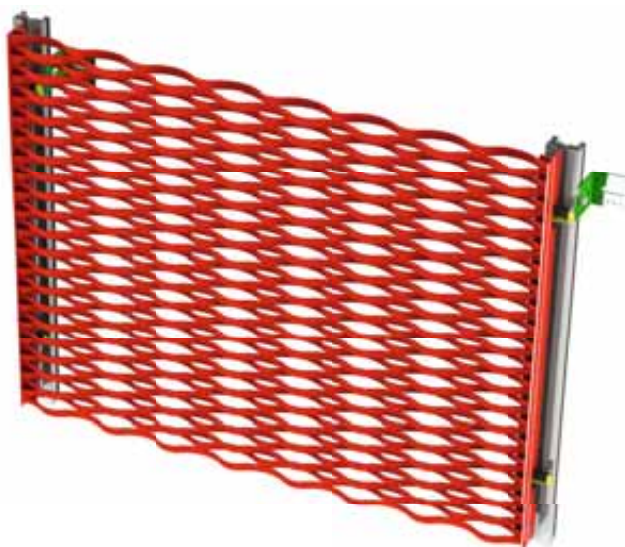




HangFix L-bent

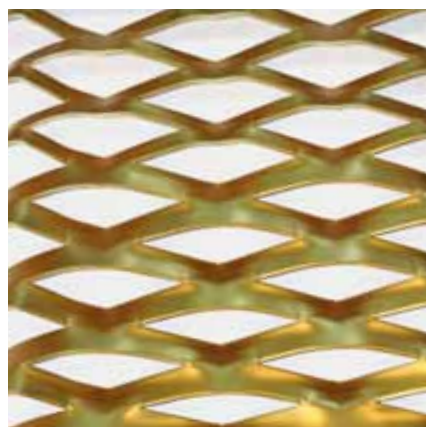
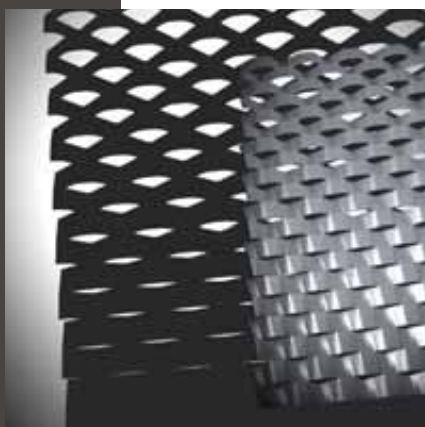
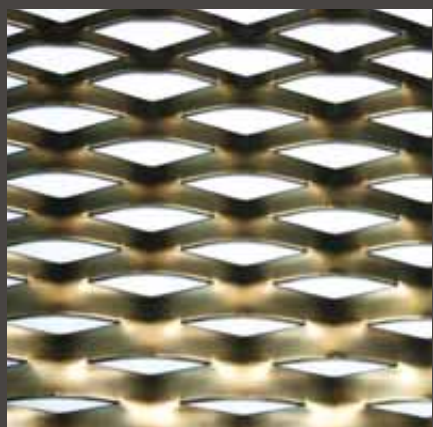


HangFix T-side



MAGLIA variabile

VARIABLE MESH



Differenti gradi di open
area sullo stesso pannello
Various openings effect flowing on the
same panel

Nuovo design
Brand new design

Effetti nuovi se usata
come frangisole
Amazing results when used as sunscreen

Possibilità di creare un design
partendo da un'idea
Free creativity takes form into new concepts

